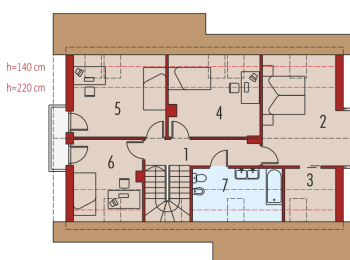
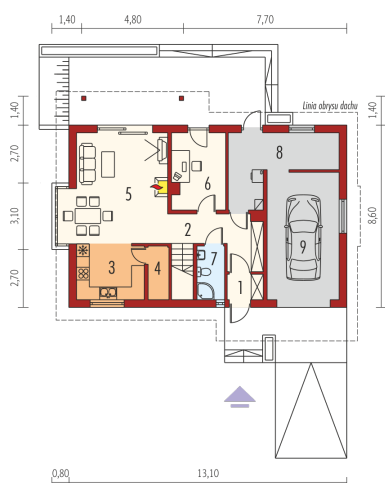
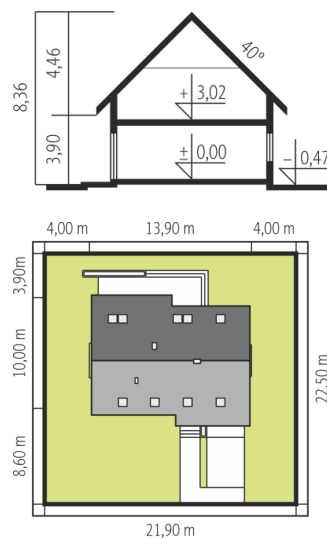




Powierzchnia użytkowa	129.02 m ²
+ garaż	19.67 m ²
+ kotłownia	11.59 m ²
Powierzchnia zabudowy	116.08 m ²
Pow. netto	194.09 m ²
Kubatura	486.44 m ³
Wysokość budynku	8.36 m
Kąt nachylenia dachu	40°
<hr/>	
Koszt budowy już od:	0 zł



Parter

1. Wiatrołap	1.94 m ²
2. Hol	11.48 m ²
3. Kuchnia	8.23 m ²
4. Spiżarnia	1.24 m ²
5. Pokój dzienny	24.61 m ²
6. Gabinet	8.71 m ²
7. Łazienka	3.42 m ²
8. Kotłownia	11.59 m ²
9. Garaż	19.67 m ²

Poddasze

1. Korytarz	6.85 m ²
2. Sypialnia	17.09 m ²
3. Garderoba	3.83 m ²
4. Sypialnia	12.41 m ²
5. Sypialnia	12.95 m ²
6. Sypialnia	9.54 m ²
7. Łazienka	6.72 m ²