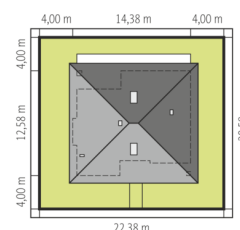
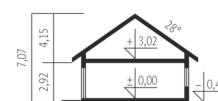
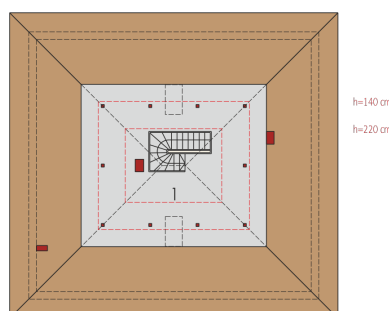
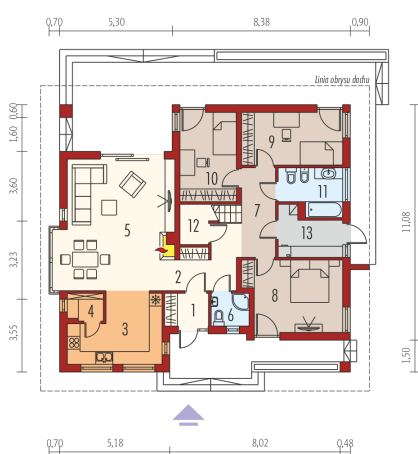




Powierzchnia użytkowa	114.87 m ²
+ strych	26.56 m ²
+ kotłownia	5.88 m ²
Powierzchnia zabudowy	175.33 m ²
Pow. netto	150.79 m ²
Kubatura	400.20 m ³
Wysokość budynku	7.07 m
Kąt nachylenia dachu	28°
Koszt budowy już od:	0 zł



Schemat uwzględnia minimalne odległości od budynku do granicy działki.
Szczegóły w załączniku: jak czytać projekt?



Parter

1. Wiatrołap	3.09 m ²
2. Hol	4.94 m ²
3. Kuchnia	12.39 m ²
4. Spizarnia	2.07 m ²
5. Pokój dzienny + jadalnia	33.02 m ²
6. Łazienka	2.66 m ²
7. Korytarz	11.78 m ²
8. Sypialnia	14.89 m ²
9. Sypialnia	11.66 m ²
10. Sypialnia	11.02 m ²
11. Łazienka	6.04 m ²
12. Schowek	1.33 m ²
13. Kotłownia	5.88 m ²

Poddasze do adaptacji

1. Poddasze do adaptacji	28.51 m ²
--------------------------	----------------------