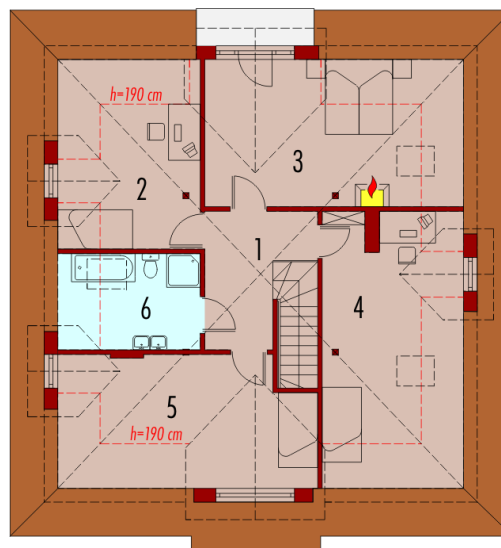
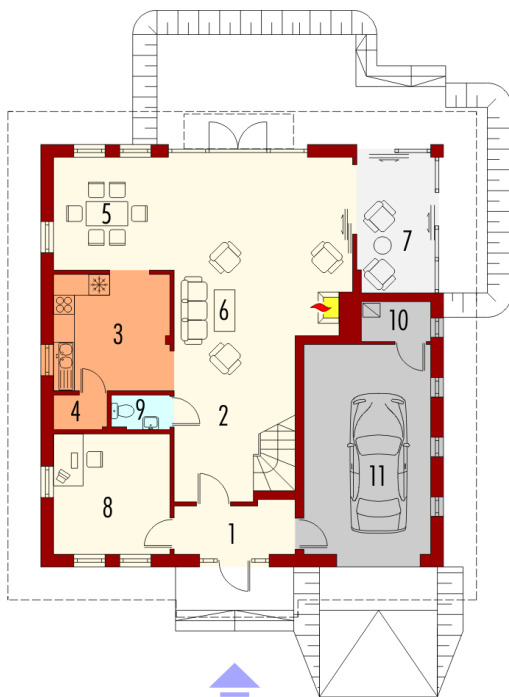
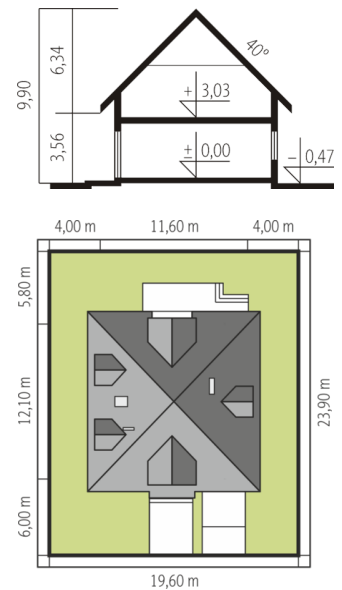




Powierzchnia użytkowa	164.53 m <sup>2</sup>
+ garaż	21.47 m <sup>2</sup>
Powierzchnia zabudowy	141.10 m <sup>2</sup>
Pow. netto	241.36 m <sup>2</sup>
Kubatura	588.90 m <sup>3</sup>
Wysokość budynku	9.90 m
Kąt nachylenia dachu	40°
<hr/>	
Koszt budowy już od:	0 zł



### Parter

1. Wiatrołap	4.92 m <sup>2</sup>
2. Hol	10.19 m <sup>2</sup>
3. Kuchnia	11.05 m <sup>2</sup>
4. Spizarnia	1.47 m <sup>2</sup>
5. Jadalnia	11.14 m <sup>2</sup>
6. Pokój dzienny	26.56 m <sup>2</sup>
7. Ogród zimowy	7.19 m <sup>2</sup>
8. Gabinet	11.46 m <sup>2</sup>
9. Toaleta	1.59 m <sup>2</sup>
10. Pom. gospodarcze	2.99 m <sup>2</sup>
11. Garaż	21.47 m <sup>2</sup>

### Poddasze

1. Korytarz	8.16 m <sup>2</sup>
2. Pokój	18.40 m <sup>2</sup>
3. Sypialnia	16.34 m <sup>2</sup>
4. Pokój	14.72 m <sup>2</sup>
5. Pokój	11.48 m <sup>2</sup>
6. Łazienka	6.87 m <sup>2</sup>