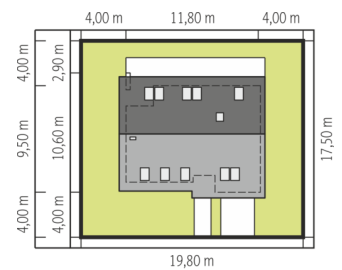
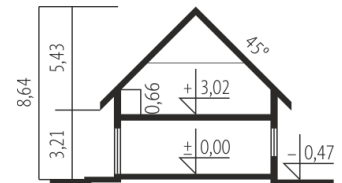
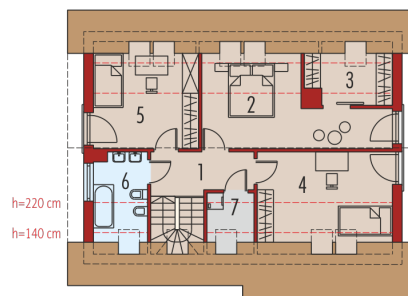
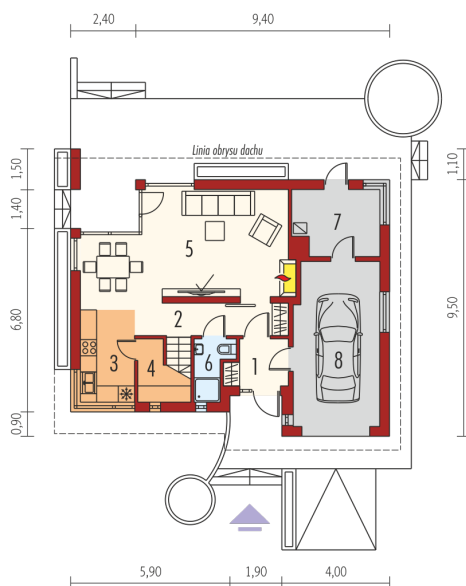




Powierzchnia użytkowa	106.55 m <sup>2</sup>
+ garaż	18.79 m <sup>2</sup>
+ kotłownia	7.44 m <sup>2</sup>
Powierzchnia zabudowy	105.74 m <sup>2</sup>
Pow. netto	170.77 m <sup>2</sup>
Kubatura	410.91 m <sup>3</sup>
Wysokość budynku	8.64 m
Kąt nachylenia dachu	45°
<hr/>	
Koszt budowy już od:	0 zł



Schemat uwzględnia minimalne odległości od budynku do granicy działki.  
Szczegóły w zakładce: Jak czytać projekt?



### Parter

1. Wiatrołap	3.48 m <sup>2</sup>
2. Hol + schody	8.97 m <sup>2</sup>
3. Kuchnia	7.25 m <sup>2</sup>
4. Spiżarnia	2.07 m <sup>2</sup>
5. Pokój dzienny + jadalnia	27.00 m <sup>2</sup>
6. Łazienka	2.65 m <sup>2</sup>
7. Kotłownia	7.44 m <sup>2</sup>
8. Garaż	18.79 m <sup>2</sup>

### Poddasze

1. Korytarz	6.26 m <sup>2</sup>
2. Sypialnia	15.36 m <sup>2</sup>
3. Garderoba	3.48 m <sup>2</sup>
4. Sypialnia	12.03 m <sup>2</sup>
5. Sypialnia	10.83 m <sup>2</sup>
6. Łazienka	5.00 m <sup>2</sup>
7. Pralnia	2.17 m <sup>2</sup>