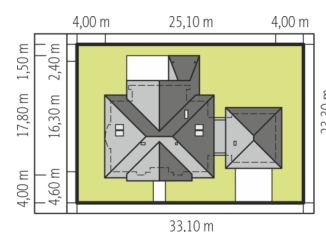
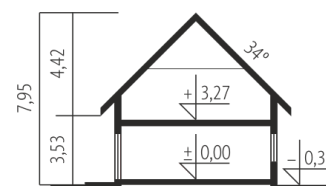


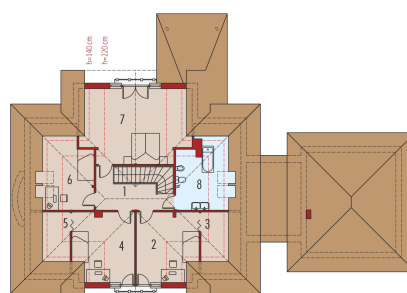
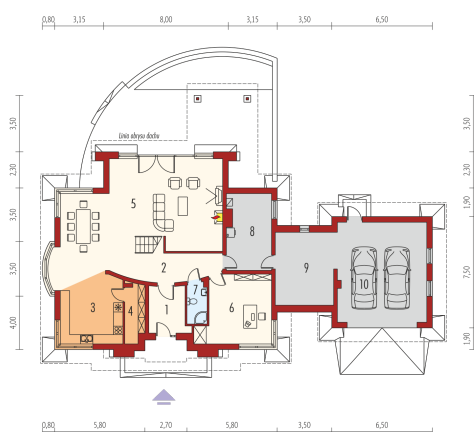


Powierzchnia użytkowa	206.85 m ²
+ garaż	36.78 m ²
+ kotłownia	13.76 m ²
+ pom. gospodarcze	18.06 m ²
Powierzchnia zabudowy	248.93 m ²
Pow. netto	343.75 m ²
Kubatura	815.06 m ³
Wysokość budynku	7.95 m
Kąt nachylenia dachu	34° / 28° (15° / 2°)

Koszt budowy już od: 0 zł



Schemat uwzględnia minimalne odległości od budynku do granicy działki.
Szczegóły w zakładce: Jak czytać projekt?



Parter

1. Wiatrołap	7.14 m ²
2. Hol	14.24 m ²
3. Kuchnia	16.27 m ²
4. Spizarnia	4.58 m ²
5. Pokój dzienny + jadalnia	58.72 m ²
6. Gabinet	18.89 m ²
7. Łazienka	3.25 m ²
8. Kotłownia	13.76 m ²
9. Pom. gospodarcze	18.06 m ²
10. Garaż	36.78 m ²

Poddasze

1. Korytarz	9.16 m ²
2. Pokój	13.97 m ²
3. Garderoba	2.34 m ²
4. Sypialnia	13.86 m ²
5. Garderoba	2.34 m ²
6. Sypialnia	9.41 m ²
7. Sypialnia	23.21 m ²
8. Łazienka	9.47 m ²