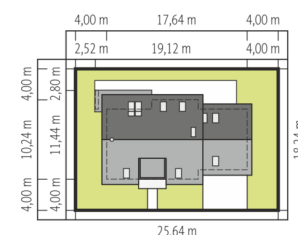
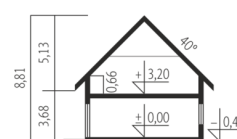
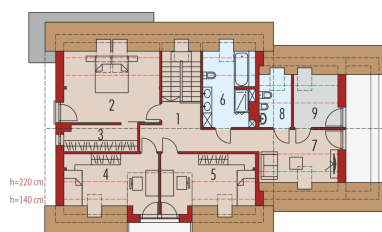
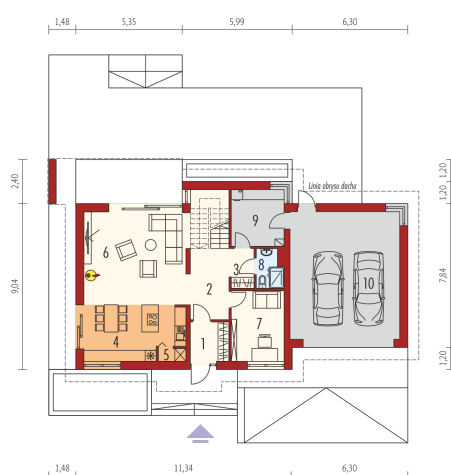




Powierzchnia użytkowa	157.64 m ²
+ garaż	41.31 m ²
+ strych	4.29 m ²
+ kotłownia	8.39 m ²
Powierzchnia zabudowy	168.85 m ²
Pow. netto	270.21 m ²
Kubatura	651.04 m ³
Wysokość budynku	8.81 m
Kąt nachylenia dachu	40°
Koszt budowy już od:	0 zł



Schemat uwzględnia minimalne odległości od budynku do granicy działki.
Szczegóły w zakładce: Jak czytać projekt?



Parter

1. Wiatrołap	4.43 m ²
2. Hol + schody	14.78 m ²
3. Korytarz + garderoba	2.77 m ²
4. Kuchnia	14.20 m ²
5. Spizarnia	1.00 m ²
6. Pokój dzienny	26.69 m ²
7. Gabinet	10.96 m ²
8. Łazienka	2.84 m ²
9. Kotłownia	8.39 m ²
10. Garaż	41.31 m ²

Poddasze

1. Korytarz	11.24 m ²
2. Sypialnia	15.51 m ²
3. Garderoba	5.59 m ²
4. Sypialnia	11.74 m ²
5. Sypialnia	11.75 m ²
6. Łazienka	8.72 m ²
7. Pokój rekreacyjny	12.37 m ²
8. Toaleta	3.05 m ²
9. Strych	4.29 m ²