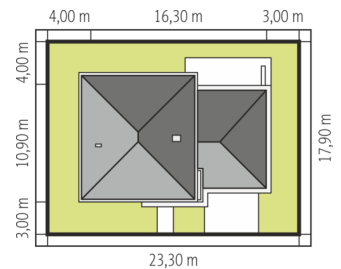
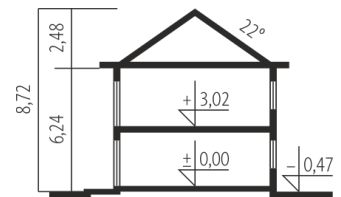


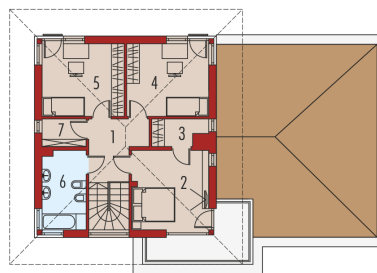
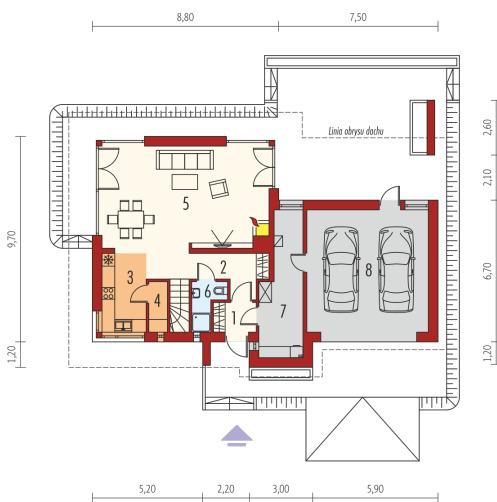


Powierzchnia użytkowa	122.63 m ²
+ garaż	32.67 m ²
+ kotłownia	11.76 m ²
+ pom. gospodarcze	2.62 m ²
Powierzchnia zabudowy	165.53 m ²
Pow. netto	207.56 m ²
Kubatura	531.82 m ³
Wysokość budynku	8.72 m
Kąt nachylenia dachu	22° (20°)

Koszt budowy już od: 0 zł



Schemat uwzględnia minimalne odległości od budynku do granicy działki.
Szczegóły w zakładce: Jak czytać projekt?



Parter

1. Wiatrołap	2.75 m ²
2. Hol + schody	10.25 m ²
3. Kuchnia	7.58 m ²
4. Spiżarnia	2.21 m ²
5. Pokój dzienny	37.87 m ²
6. Łazienka	2.72 m ²
7. Kotłownia	11.76 m ²
8. Garaż	32.67 m ²

Piętro I

1. Korytarz	6.80 m ²
2. Sypialnia	13.36 m ²
3. Garderoba	2.86 m ²
4. Sypialnia	13.06 m ²
5. Sypialnia	13.06 m ²
6. Łazienka	7.49 m ²
7. Pom. gospodarcze	2.62 m ²