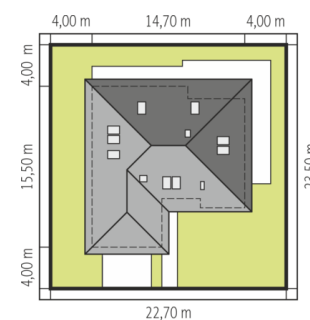
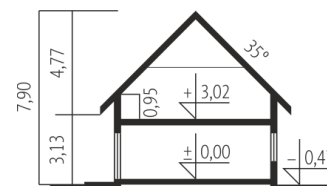
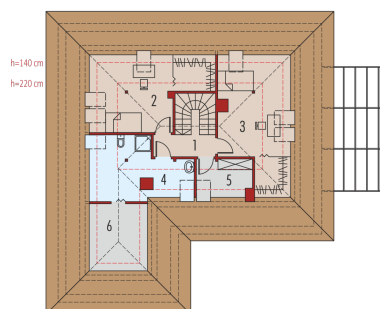
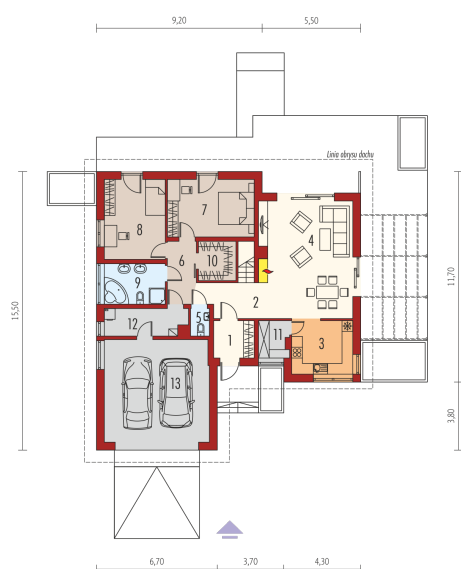




<b>Powierzchnia użytkowa</b>	<b>157.28 m<sup>2</sup></b>
+ garaż	33.14 m <sup>2</sup>
+ strych	3.95 m <sup>2</sup>
+ kotłownia	6.70 m <sup>2</sup>
<b>Powierzchnia zabudowy</b>	<b>199.54 m<sup>2</sup></b>
<b>Pow. netto</b>	<b>331.61 m<sup>2</sup></b>
<b>Kubatura</b>	<b>670.71 m<sup>3</sup></b>
<b>Wysokość budynku</b>	<b>7.90 m</b>
<b>Kąt nachylenia dachu</b>	<b>35°</b>
<b>Koszt budowy już od:</b>	<b>0 zł</b>



Schemat uwzględnia minimalne odległości od budynku do granicy działki.  
Szczegóły w zakładce: Jak czytać projekt?



## Parter

1. Wiatrołap	4.61 m <sup>2</sup>
2. Hol + schody	9.44 m <sup>2</sup>
3. Kuchnia	10.24 m <sup>2</sup>
4. Pokój dzienny + jadalnia	32.52 m <sup>2</sup>
5. Toaleta	1.55 m <sup>2</sup>
6. Korytarz	5.56 m <sup>2</sup>
7. Sypialnia	14.98 m <sup>2</sup>
8. Sypialnia	15.36 m <sup>2</sup>
9. Łazienka	7.58 m <sup>2</sup>
10. Garderoba	4.50 m <sup>2</sup>
11. Pom. gospodarcze	3.39 m <sup>2</sup>
12. Kotłownia	6.70 m <sup>2</sup>
13. Garaż	33.14 m <sup>2</sup>

## Poddasze

1. Korytarz	4.17 m <sup>2</sup>
2. Sypialnia	14.55 m <sup>2</sup>
3. Sypialnia	15.89 m <sup>2</sup>
4. Łazienka	9.44 m <sup>2</sup>
5. Pom. gospodarcze	3.50 m <sup>2</sup>
6. Strych	3.95 m <sup>2</sup>