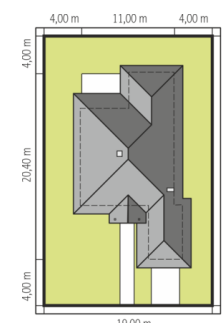
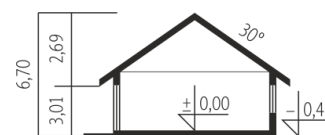
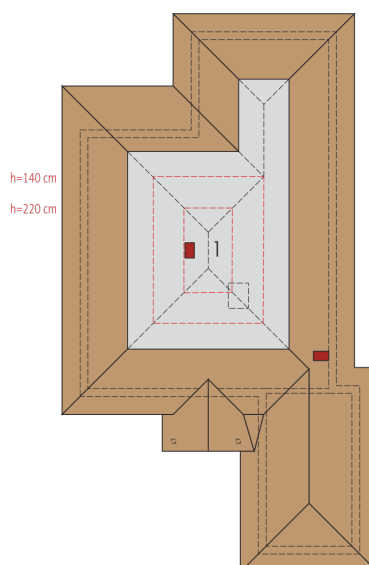
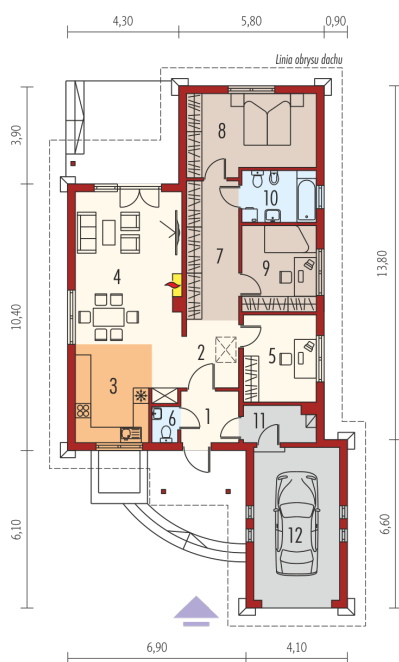




Powierzchnia użytkowa	98.99 m ²
+ garaż	19.32 m ²
+ strych	10.69 m ²
+ kotłownia	3.76 m ²
Powierzchnia zabudowy	162.41 m ²
Pow. netto	134.54 m ²
Kubatura	360.85 m ³
Wysokość budynku	6.70 m
Kąt nachylenia dachu	30°
Koszt budowy już od:	0 zł



Schemat uwzględnia minimalne odległości od budynku do granicy działki. Szczegóły w zakładce: Jak czytać projekt?



Parter

1. Wiatrołap	4.45 m ²
2. Hol	6.44 m ²
3. Kuchnia	9.90 m ²
4. Pokój dzienny + jadalnia	25.04 m ²
5. Gabinet	9.41 m ²
6. Toaleta	1.04 m ²
7. Korytarz	11.91 m ²
8. Sypialnia	15.31 m ²
9. Sypialnia	9.72 m ²
10. Łazienka	5.77 m ²
11. Kotłownia	3.76 m ²
12. Garaż	19.32 m ²

Strych

1. Strych	10.69 m ²
-----------	----------------------