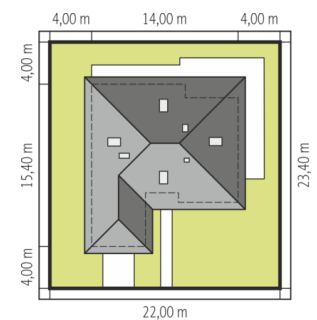
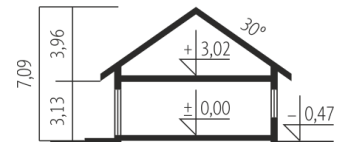
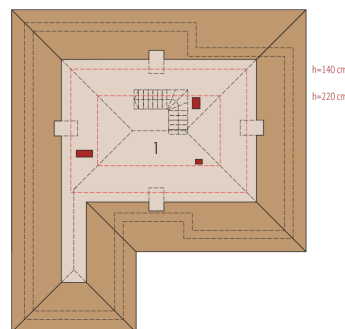
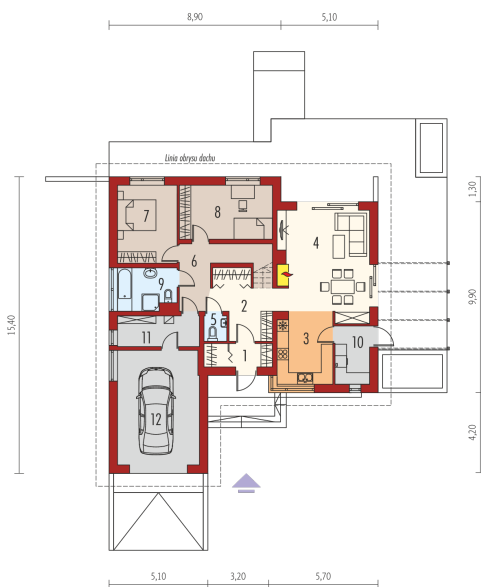




Powierzchnia użytkowa	99.56 m ²
+ garaż	25.06 m ²
+ kotłownia	6.68 m ²
Powierzchnia zabudowy	179.72 m ²
Pow. netto	145.75 m ²
Kubatura	388.68 m ³
Wysokość budynku	7.09 m
Kąt nachylenia dachu	30°
Koszt budowy już od:	0 zł



Schemat uwzględnia minimalne odległości od budynku do granicy działki.
Szczegóły w zakładce: Jak czytać projekt?



Parter

1. Wiatrołap	4.23 m ²
2. Hol + schody	14.82 m ²
3. Kuchnia	10.62 m ²
4. Pokój dzienny + jadalnia	25.18 m ²
5. Toaleta	1.51 m ²
6. Korytarz	5.56 m ²
7. Sypialnia	12.41 m ²
8. Pokój	13.43 m ²
9. Łazienka	6.47 m ²
10. Pom. gospodarcze	5.33 m ²
11. Kotłownia	6.68 m ²
12. Garaż	25.06 m ²

Poddasze do adaptacji

1. Poddasze do adaptacji	34.21 m ²
--------------------------	----------------------