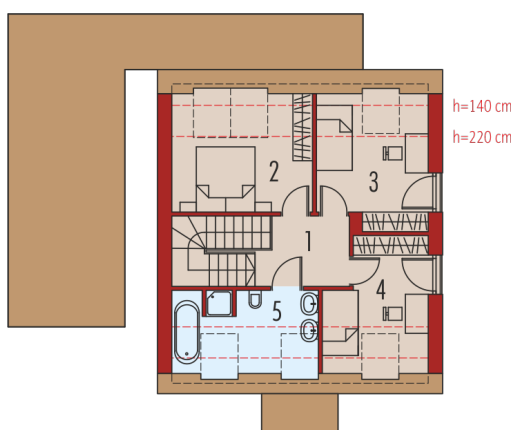
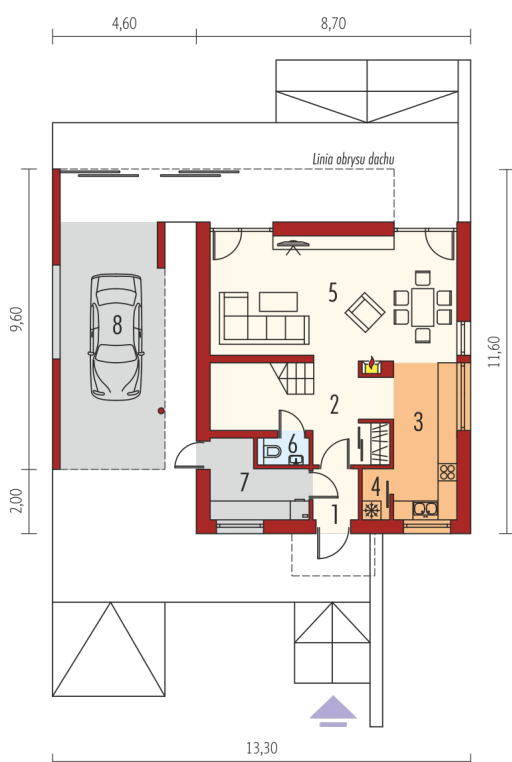
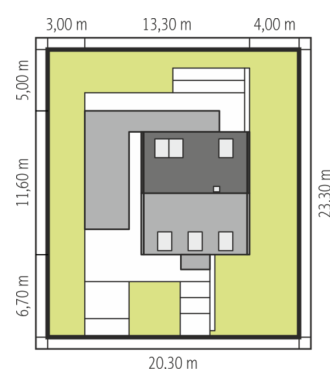
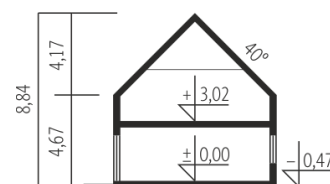




Powierzchnia użytkowa	104.40 m ²
+ kotłownia	6.36 m ²
Powierzchnia zabudowy	122.18 m ²
Pow. netto	165.16 m ²
Kubatura	444.57 m ³
Wysokość budynku	8.84 m
Kąt nachylenia dachu	40°
Koszt budowy już od:	0 zł



Parter

1. Wiatrołap	2.29 m ²
2. Hol + schody	12.92 m ²
3. Kuchnia	11.53 m ²
4. Spiżarnia	1.37 m ²
5. Pokój dzienny	30.92 m ²
6. Toaleta	1.36 m ²
7. Pom. techniczne	6.36 m ²
8. Wiatra samochodowa	29.29 m ²

Poddasze

1. Korytarz	5.54 m ²
2. Sypialnia	11.95 m ²
3. Sypialnia	10.68 m ²
4. Sypialnia	8.99 m ²
5. Łazienka	6.86 m ²