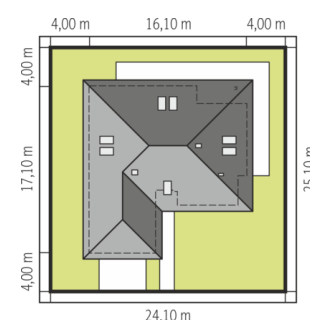
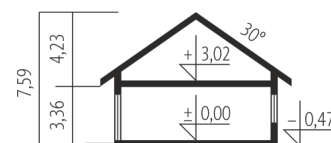
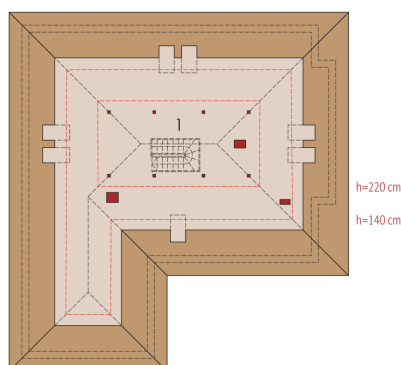
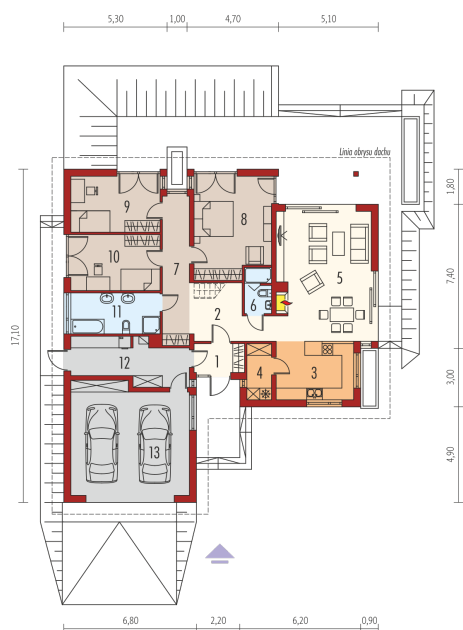




| | |
|-----------------------|-----------------------|
| Powierzchnia użytkowa | 128.96 m ² |
| + garaż | 33.86 m ² |
| + kotłownia | 12.63 m ² |
| Powierzchnia zabudowy | 227.38 m ² |
| Pow. netto | 196.09 m ² |
| Kubatura | 522.55 m ³ |
| Wysokość budynku | 7.59 m |
| Kąt nachylenia dachu | 30° |
| <hr/> | |
| Koszt budowy już od: | 0 zł |



Schemat uwzględnia minimalne odległości od budynku do granicy działki.
Szczegóły w zakładce: Jak czytać projekt?



Parter

| | |
|------------------|----------------------|
| 1. Wiatrołap | 3.72 m ² |
| 2. Hol + schody | 10.09 m ² |
| 3. Kuchnia | 11.48 m ² |
| 4. Spizarnia | 3.53 m ² |
| 5. Pokój dzienny | 31.69 m ² |
| 6. Łazienka | 3.08 m ² |
| 7. Korytarz | 10.38 m ² |
| 8. Sypialnia | 19.75 m ² |
| 9. Sypialnia | 12.91 m ² |
| 10. Sypialnia | 12.91 m ² |
| 11. Łazienka | 9.42 m ² |
| 12. Kotłownia | 12.63 m ² |
| 13. Garaż | 33.86 m ² |

Poddasze do adaptacji

| | |
|--------------------------|----------------------|
| 1. Poddasze do adaptacji | 68.64 m ² |
|--------------------------|----------------------|