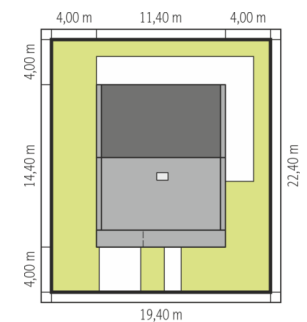
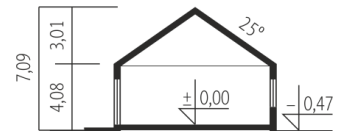


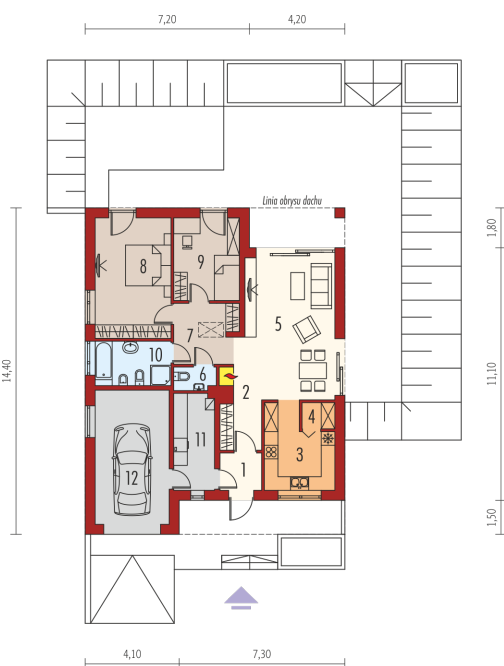


Powierzchnia użytkowa	88.27 m <sup>2</sup>
+ garaż	19.08 m <sup>2</sup>
+ kotłownia	7.48 m <sup>2</sup>
Powierzchnia zabudowy	165.40 m <sup>2</sup>
Pow. netto	139.21 m <sup>2</sup>
Kubatura	384.71 m <sup>3</sup>
Wysokość budynku	7.09 m
Kąt nachylenia dachu	25° null

Koszt budowy już od: 0 zł



Schemat uwzględnia minimalne odległości od budynku do granicy działki.  
Szczegóły w zakładce: Jak czytać projekt?



## Parter

1. Wiatrołap	2.95 m <sup>2</sup>
2. Hol	3.90 m <sup>2</sup>
3. Kuchnia	9.98 m <sup>2</sup>
4. Spizarnia	1.61 m <sup>2</sup>
5. Pokój dzienny + jadalnia	26.49 m <sup>2</sup>
6. Toaleta	1.80 m <sup>2</sup>
7. Korytarz	7.21 m <sup>2</sup>
8. Sypialnia	17.53 m <sup>2</sup>
9. Sypialnia	10.38 m <sup>2</sup>
10. Łazienka	6.42 m <sup>2</sup>
11. Kotłownia	7.48 m <sup>2</sup>
12. Garaż	19.08 m <sup>2</sup>