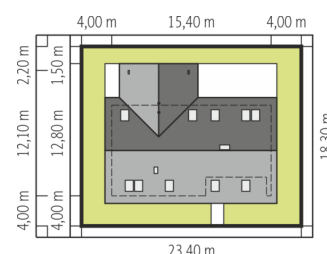
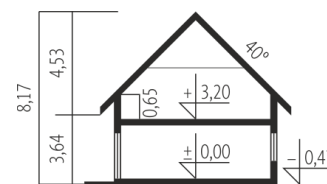
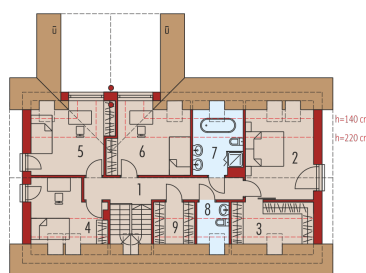
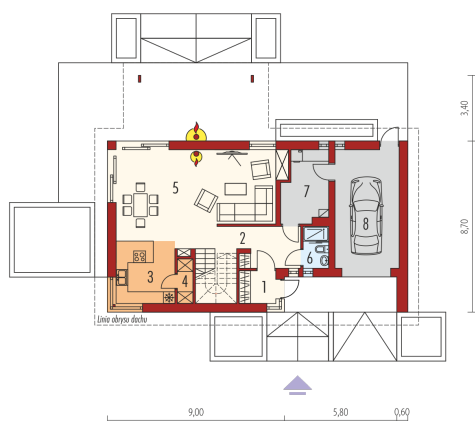




Powierzchnia użytkowa	135.76 m <sup>2</sup>
+ garaż	19.66 m <sup>2</sup>
+ kotłownia	8.02 m <sup>2</sup>
Powierzchnia zabudowy	154.62 m <sup>2</sup>
Pow. netto	236.25 m <sup>2</sup>
Kubatura	598.36 m <sup>3</sup>
Wysokość budynku	8.17 m
Kąt nachylenia dachu	40°
Koszt budowy już od:	0 zł



Schemat uwzględnia minimalne odległości od budynku do granicy działki.  
Szczegóły w zakładce: Jak czytać projekt?



## Parter

1. Wiatrołap	3.07 m <sup>2</sup>
2. Hol + schody	14.79 m <sup>2</sup>
3. Kuchnia	9.47 m <sup>2</sup>
4. Spiżarnia	1.77 m <sup>2</sup>
5. Pokój dzienny + jadalnia	36.11 m <sup>2</sup>
6. Łazienka	2.62 m <sup>2</sup>
7. Kotłownia	8.02 m <sup>2</sup>
8. Garaż	19.66 m <sup>2</sup>

## Poddasze

1. Korytarz	9.30 m <sup>2</sup>
2. Sypialnia	12.64 m <sup>2</sup>
3. Garderoba	5.37 m <sup>2</sup>
4. Sypialnia	8.17 m <sup>2</sup>
5. Sypialnia	10.93 m <sup>2</sup>
6. Sypialnia	10.95 m <sup>2</sup>
7. Łazienka	5.83 m <sup>2</sup>
8. Łazienka	2.08 m <sup>2</sup>
9. Garderoba	2.66 m <sup>2</sup>