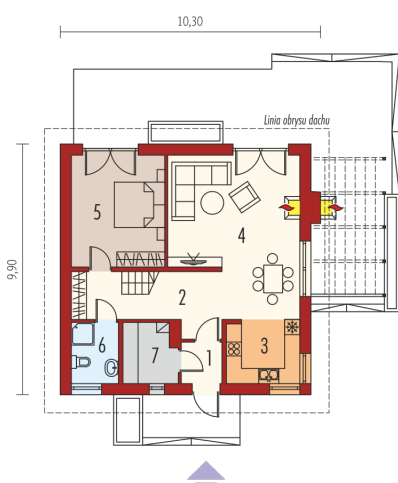
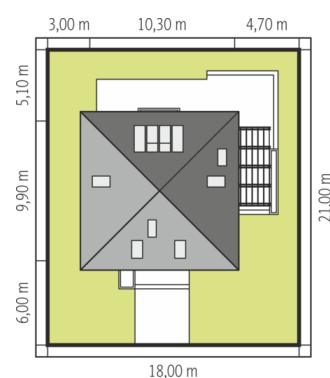
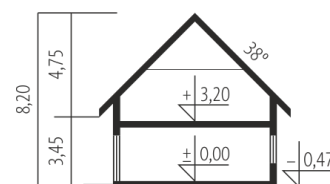


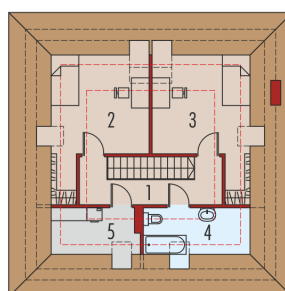


Powierzchnia użytkowa	104.95 m ²
+ kotłownia	4.86 m ²
Powierzchnia zabudowy	99.88 m ²
Pow. netto	159.06 m ²
Kubatura	341.89 m ³
Wysokość budynku	8.20 m
Kąt nachylenia dachu	38°

Koszt budowy już od: 0 zł



h=140 cm
h=220 cm



Parter

1. Wiatrołap	2.47 m ²
2. Hol	12.40 m ²
3. Kuchnia	10.16 m ²
4. Pokój dzienny + jadalnia	26.61 m ²
5. Sypialnia	16.24 m ²
6. Łazienka	4.43 m ²
7. Kotłownia	4.86 m ²

Poddasze

1. Korytarz	6.91 m ²
2. Sypialnia	9.89 m ²
3. Sypialnia	9.87 m ²
4. Łazienka	3.40 m ²
5. Pralnia	2.57 m ²