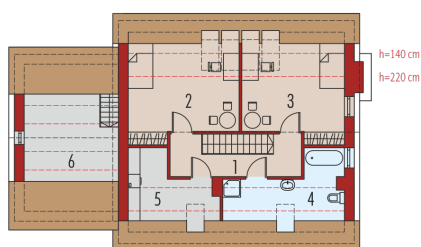
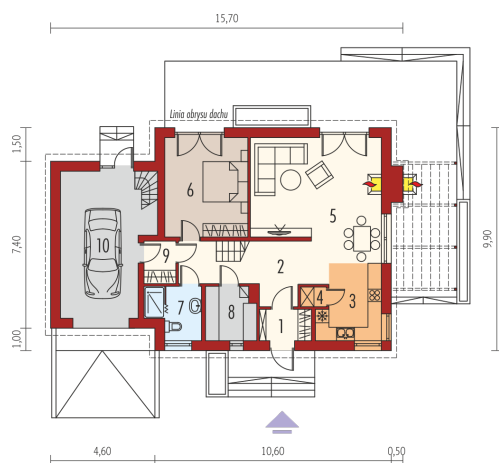
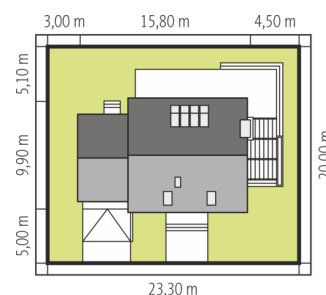
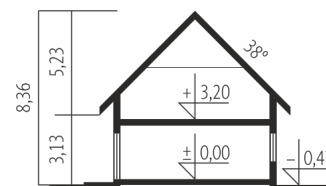




Powierzchnia użytkowa	134.05 m²
+ garaż	24.94 m ²
+ strych	8.61 m ²
+ kotłownia	4.98 m ²
Powierzchnia zabudowy	140.82 m²
Pow. netto	222.74 m²
Kubatura	528.44 m³
Wysokość budynku	8.36 m
Kąt nachylenia dachu	38°
Koszt budowy już od:	0 zł



Parter

1. Wiatrołap	3.30 m ²
2. Hol + schody	13.01 m ²
3. Kuchnia	6.46 m ²
4. Spiżarnia	1.07 m ²
5. Pokój dzienny + jadalnia	31.87 m ²
6. Sypialnia	16.22 m ²
7. Łazienka	5.17 m ²
8. Kotłownia	4.98 m ²
9. Garderoba	2.62 m ²
10. Garaż	24.94 m ²

Poddasze

1. Korytarz	8.23 m ²
2. Sypialnia	15.25 m ²
3. Sypialnia	16.67 m ²
4. Łazienka	8.09 m ²
5. Pom. gospodarcze	6.09 m ²
6. Strych	8.61 m ²