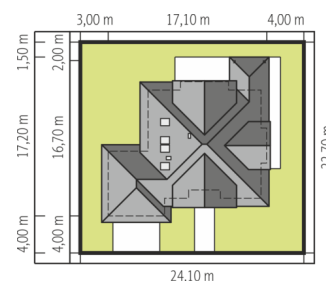
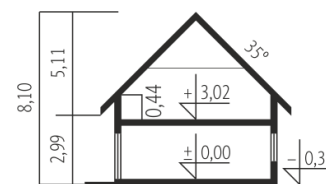


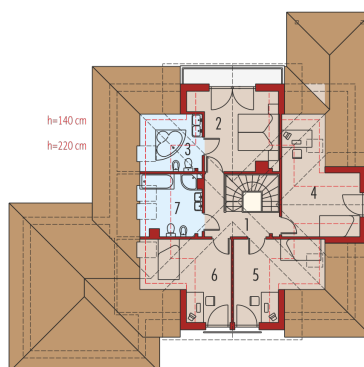
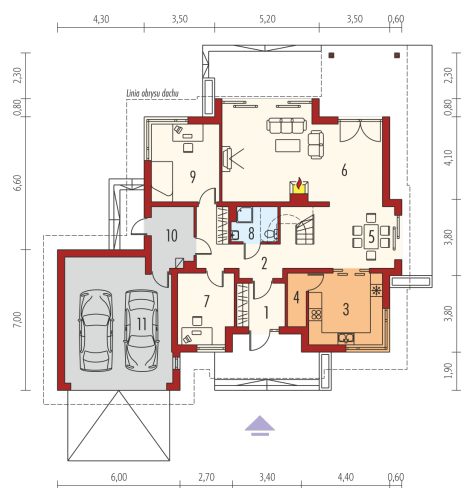


Powierzchnia użytkowa	176.41 m <sup>2</sup>
+ garaż	31.51 m <sup>2</sup>
+ kotłownia	6.12 m <sup>2</sup>
Powierzchnia zabudowy	193.86 m <sup>2</sup>
Pow. netto	289.96 m <sup>2</sup>
Kubatura	670.71 m <sup>3</sup>
Wysokość budynku	8.10 m
Kąt nachylenia dachu	35°

Koszt budowy już od: 0 zł



Schemat uwzględnia minimalne odległości od budynku do granicy działki. Szczegóły w zakładce: Jak czytać projekt?



### Parter

1. Wiatrołap	5.08 m <sup>2</sup>
2. Hol + schody	14.25 m <sup>2</sup>
3. Kuchnia	12.72 m <sup>2</sup>
4. Spizarnia	2.39 m <sup>2</sup>
5. Jadalnia	11.91 m <sup>2</sup>
6. Pokój dzienny	34.42 m <sup>2</sup>
7. Gabinet	9.62 m <sup>2</sup>
8. Łazienka	3.70 m <sup>2</sup>
9. Pokój	12.87 m <sup>2</sup>
10. Kotłownia	6.12 m <sup>2</sup>
11. Garaż	31.51 m <sup>2</sup>

### Poddasze

1. Korytarz	6.42 m <sup>2</sup>
2. Sypialnia	14.77 m <sup>2</sup>
3. Łazienka	5.39 m <sup>2</sup>
4. Sypialnia	12.82 m <sup>2</sup>
5. Sypialnia	11.59 m <sup>2</sup>
6. Sypialnia	11.80 m <sup>2</sup>
7. Łazienka	6.66 m <sup>2</sup>