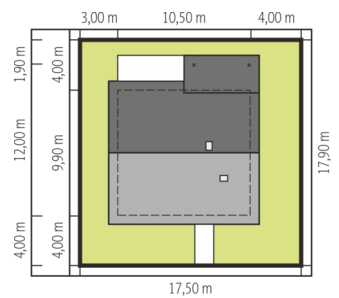
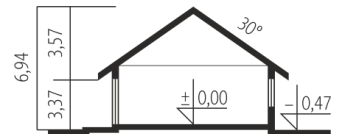


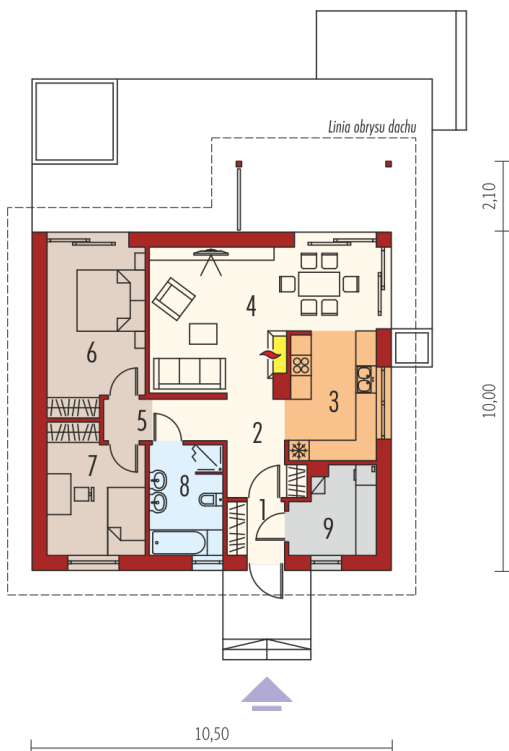


Powierzchnia użytkowa	76.39 m ²
+ kotłownia	5.78 m ²
Powierzchnia zabudowy	114.95 m ²
Pow. netto	94.63 m ²
Kubatura	265.91 m ³
Wysokość budynku	6.94 m
Kąt nachylenia dachu	30° (15°)

Koszt budowy już od: 0 zł



Schemat uwzględnia minimalne odległości od budynku do granicy działki. Szczegóły w zakładce: Jak czytać projekt?



Parter

1. Wiatrołap	2.69 m ²
2. Hol	5.53 m ²
3. Kuchnia	9.77 m ²
4. Pokój dzienny	23.41 m ²
5. Korytarz	4.24 m ²
6. Sypialnia	13.50 m ²
7. Sypialnia	10.36 m ²
8. Łazienka	6.89 m ²
9. Kotłownia	5.78 m ²