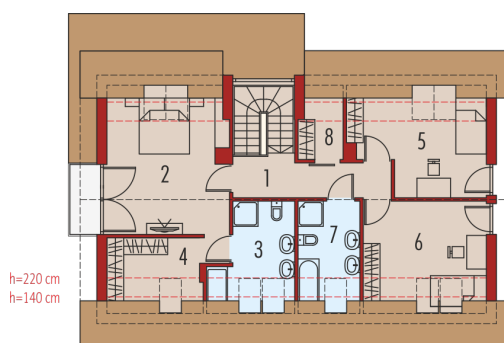
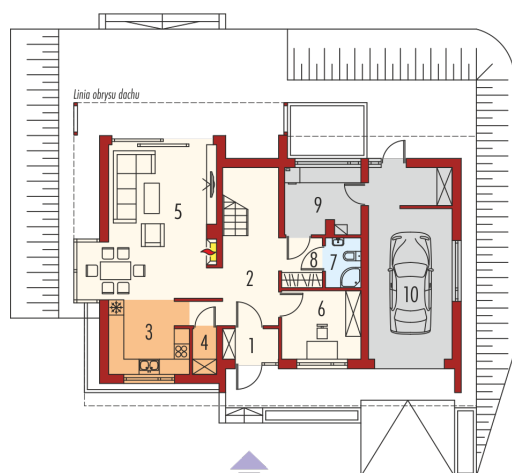
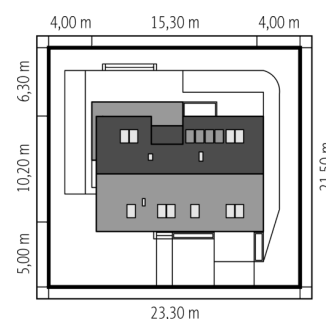
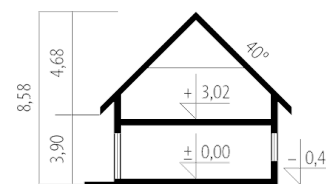




Powierzchnia użytkowa	154.65 m ²
+ garaż	24.48 m ²
+ kotłownia	7.63 m ²
Powierzchnia zabudowy	137.23 m ²
Pow. netto	211.36 m ²
Kubatura	533.77 m ³
Wysokość budynku	8.58 m
Kąt nachylenia dachu	40° (2°)

Koszt budowy już od: 0 zł



Parter

1. Wiatrołap	2.57 m ²
2. Hol	15.35 m ²
3. Kuchnia	8.55 m ²
4. Spizarnia	1.65 m ²
5. Pokój dzienny + jadalnia	28.60 m ²
6. Gabinet	8.31 m ²
7. Łazienka	2.67 m ²
8. Garderoba	3.23 m ²
9. Kotłownia	7.63 m ²
10. Garaż	24.48 m ²

Poddasze

1. Korytarz	7.70 m ²
2. Sypialnia	21.00 m ²
3. Łazienka	8.39 m ²
4. Garderoba	7.03 m ²
5. Sypialnia	14.30 m ²
6. Sypialnia	14.82 m ²
7. Łazienka	7.41 m ²
8. Garderoba	3.07 m ²