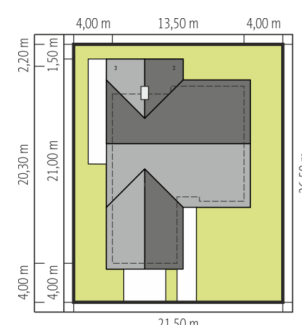
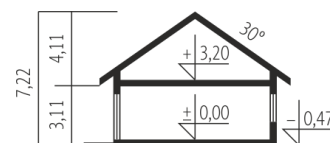
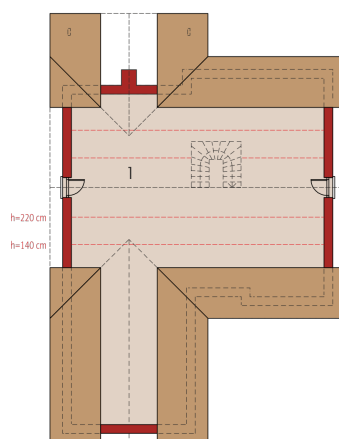
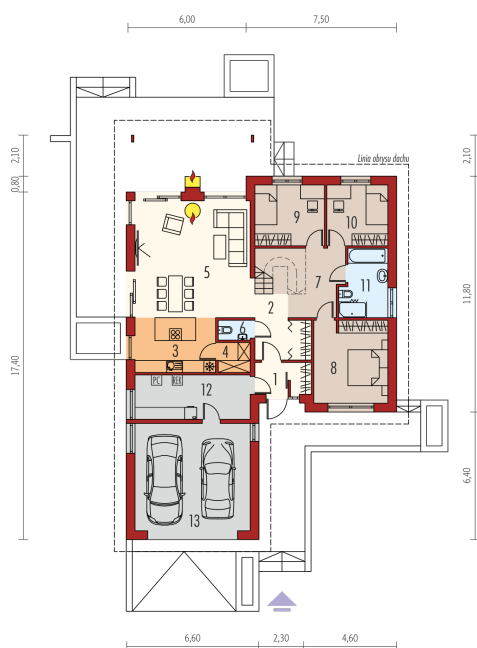




Powierzchnia użytkowa	116.39 m <sup>2</sup>
+ garaż	31.75 m <sup>2</sup>
+ pom. techniczne	11.68 m <sup>2</sup>
Powierzchnia zabudowy	216.19 m <sup>2</sup>
Pow. netto	184.21 m <sup>2</sup>
Kubatura	517.61 m <sup>3</sup>
Wysokość budynku	7.22 m
Kąt nachylenia dachu	30°
Koszt budowy już od:	0 zł



Schemat uwzględnia minimalne odległości od budynku do granicy działki.  
Szczegóły w zakładce: Jak czytać projekt?



## Parter

1. Wiatrołap	4.32 m <sup>2</sup>
2. Hol + schody	14.40 m <sup>2</sup>
3. Kuchnia	11.00 m <sup>2</sup>
4. Spizarnia	2.34 m <sup>2</sup>
5. Pokój dzienny	34.08 m <sup>2</sup>
6. Toaleta	1.54 m <sup>2</sup>
7. Korytarz	6.24 m <sup>2</sup>
8. Sypialnia	15.19 m <sup>2</sup>
9. Sypialnia	10.49 m <sup>2</sup>
10. Sypialnia	9.22 m <sup>2</sup>
11. Łazienka	7.57 m <sup>2</sup>
12. Pom. techniczne	11.68 m <sup>2</sup>
13. Garaż	31.75 m <sup>2</sup>

## Poddasze do adaptacji

1. Poddasze do adaptacji	50.20 m <sup>2</sup>
--------------------------	----------------------