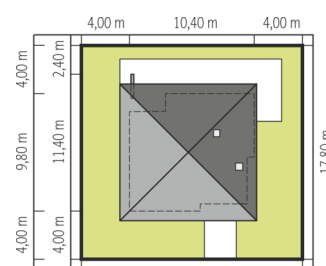


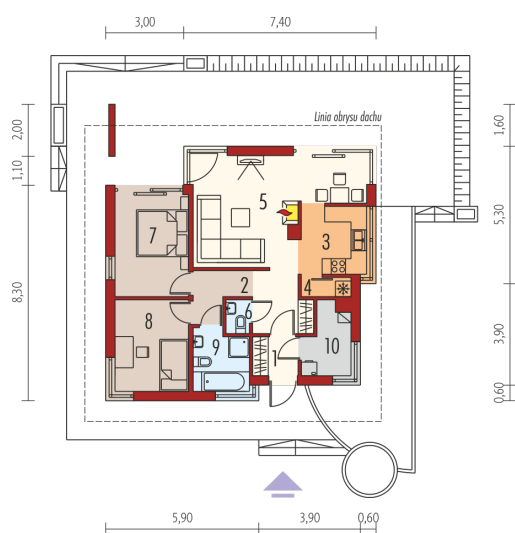


Powierzchnia użytkowa	67.35 m ²
+ kotłownia	4.36 m ²
Powierzchnia zabudowy	97.52 m ²
Pow. netto	80.31 m ²
Kubatura	214.64 m ³
Wysokość budynku	6.90 m
Kąt nachylenia dachu	30° null

Koszt budowy już od: 0 zł



Schemat uwzględnia minimalne odległości od budynku do granicy działki.
Szczegóły w zakładce: Jak czytać projekt?



Parter

1. Wiatrołap	2.55 m ²
2. Hol	8.26 m ²
3. Kuchnia	6.55 m ²
4. Spizarnia	1.35 m ²
5. Pokój dzienny	22.04 m ²
6. Toaleta	1.12 m ²
7. Sypialnia	10.89 m ²
8. Sypialnia	9.77 m ²
9. Łazienka	4.82 m ²
10. Kotłownia	4.36 m ²