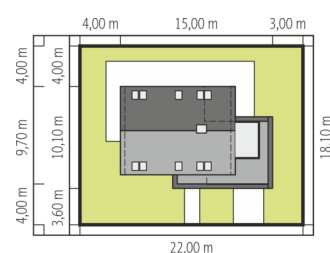
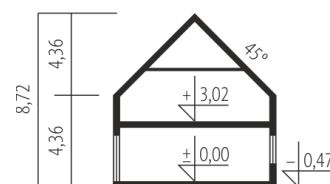
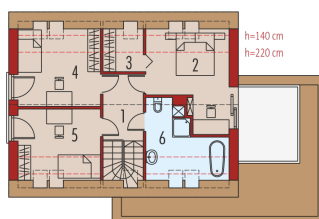
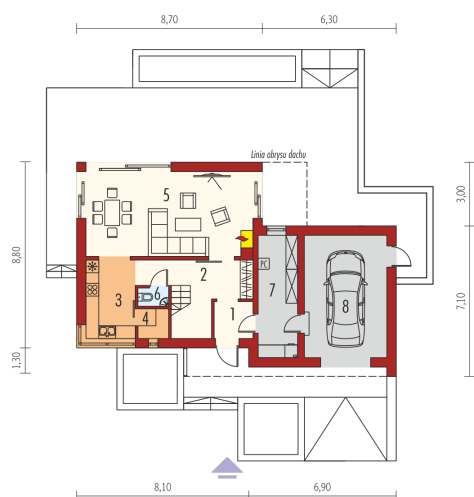




Powierzchnia użytkowa	109.61 m <sup>2</sup>
+ garaż	22.12 m <sup>2</sup>
Powierzchnia zabudowy	132.77 m <sup>2</sup>
Pow. netto	190.64 m <sup>2</sup>
Kubatura	448.23 m <sup>3</sup>
Wysokość budynku	8.72 m
Kąt nachylenia dachu	45°
<hr/>	
Koszt budowy już od:	0 zł



Schemat uwzględnia minimalne odległości od budynku do granicy działki. Szczegóły w zakładce: jak czytać projekt?



## Parter

1. Wiatrołap	3.10 m <sup>2</sup>
2. Hol + schody	12.41 m <sup>2</sup>
3. Kuchnia	8.44 m <sup>2</sup>
4. Spiżarnia	1.96 m <sup>2</sup>
5. Pokój dzienny	31.17 m <sup>2</sup>
6. Toaleta	1.19 m <sup>2</sup>
7. Pom. techniczne	10.53 m <sup>2</sup>
8. Garaż	22.12 m <sup>2</sup>

## Poddasze

1. Korytarz	5.88 m <sup>2</sup>
2. Sypialnia	12.75 m <sup>2</sup>
3. Garderoba	2.45 m <sup>2</sup>
4. Sypialnia	11.40 m <sup>2</sup>
5. Sypialnia	10.33 m <sup>2</sup>
6. Łazienka	8.53 m <sup>2</sup>