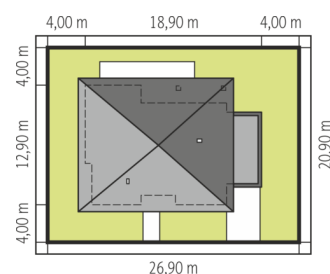
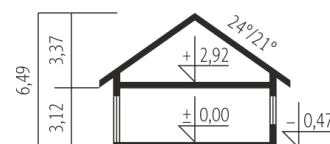


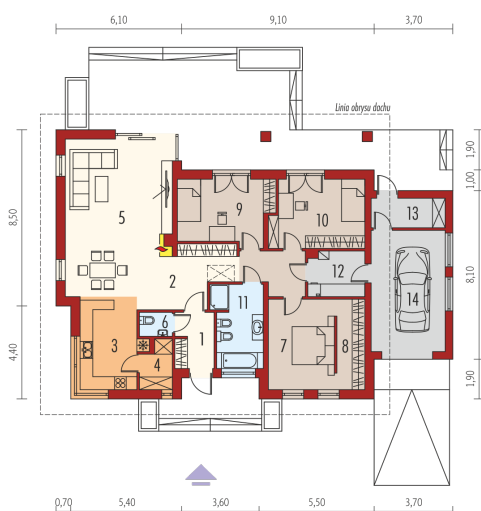


Powierzchnia użytkowa	127.71 m²
+ garaż	19.87 m ²
+ kotłownia	5.64 m ²
+ pom. gospodarcze	4.79 m ²
Powierzchnia zabudowy	219.95 m²
Pow. netto	183.39 m²
Kubatura	479.46 m³
Wysokość budynku	6.49 m
Kąt nachylenia dachu	24° / 21° (2°)

Koszt budowy już od: 0 zł



Schemat uwzględnia minimalne odległości od budynku do granicy działki.
Szczegóły w zakładce: Jak czytać projekt?



Parter

1. Wiatrołap	4.72 m ²
2. Hol	13.10 m ²
3. Kuchnia	10.38 m ²
4. Spiżarnia	3.09 m ²
5. Pokój dzienny + jadalnia	39.90 m ²
6. Toaleta	1.70 m ²
7. Sypialnia	13.36 m ²
8. Garderoba	5.52 m ²
9. Sypialnia	13.08 m ²
10. Sypialnia	13.93 m ²
11. Łazienka	8.93 m ²
12. Kotłownia	5.64 m ²
13. Pom. gospodarcze	4.79 m ²
14. Garaż	19.87 m ²