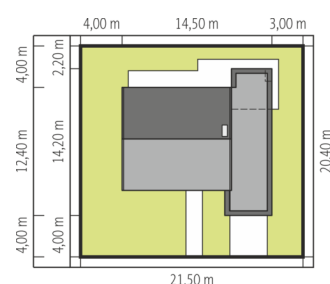
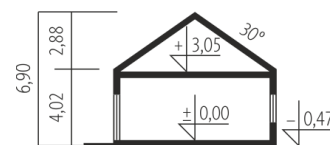
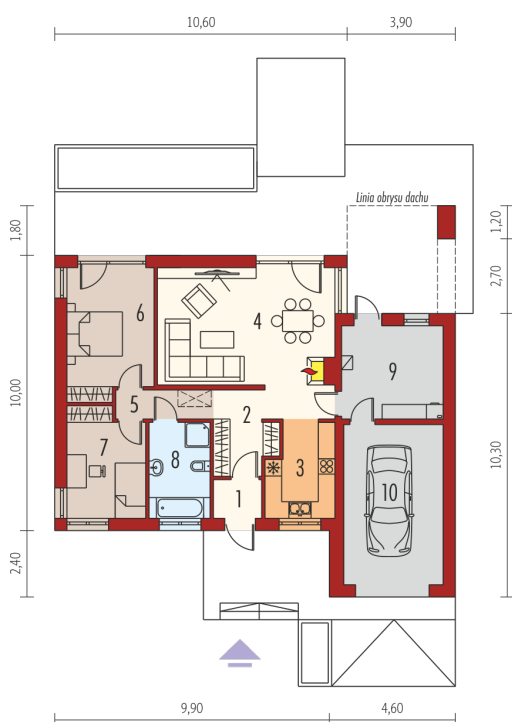




Powierzchnia użytkowa	82.05 m <sup>2</sup>
+ garaż	20.54 m <sup>2</sup>
+ kotłownia	12.17 m <sup>2</sup>
Powierzchnia zabudowy	156.43 m <sup>2</sup>
Pow. netto	128.43 m <sup>2</sup>
Kubatura	344.59 m <sup>3</sup>
Wysokość budynku	6.90 m
Kąt nachylenia dachu	30°
Koszt budowy już od:	0 zł



Schemat uwzględnia minimalne odległości od budynku do granicy działki.  
Szczegóły w zakładce: Jak czytać projekt?



## Parter

1. Wiatrołap	2.36 m <sup>2</sup>
2. Hol	8.80 m <sup>2</sup>
3. Kuchnia	7.91 m <sup>2</sup>
4. Pokój dzienny	28.25 m <sup>2</sup>
5. Korytarz	3.60 m <sup>2</sup>
6. Sypialnia	12.96 m <sup>2</sup>
7. Sypialnia	10.67 m <sup>2</sup>
8. Łazienka	7.50 m <sup>2</sup>
9. Kotłownia	12.17 m <sup>2</sup>
10. Garaż	20.54 m <sup>2</sup>