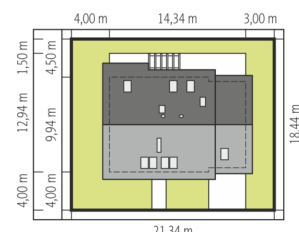
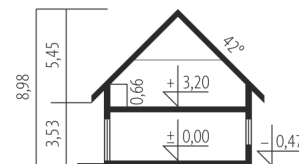
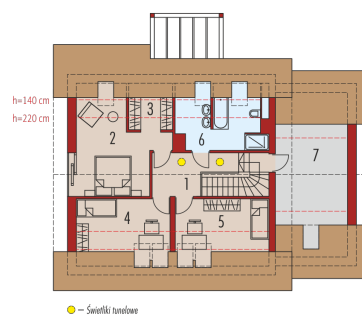
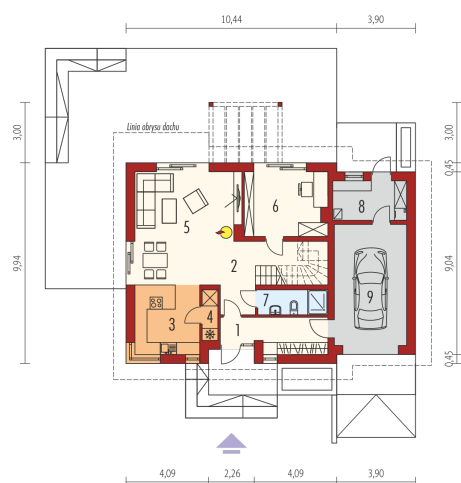




Powierzchnia użytkowa	130.56 m ²
Powierzchnia zabudowy	139.76 m ²
Pow. netto	222.07 m ²
Kubatura	523.31 m ³
Wysokość budynku	8.98 m
Kąt nachylenia dachu	42°
<hr/>	
Koszt budowy już od:	0 zł



Schemat uwzględnia minimalne odległości od budynku do granicy działki.
Szczegóły w zakładce: Jak czytać projekt?



● Ścianki tunelowe

Parter

1. Wiatrołap + garderoba	8.20 m ²
2. Hol + schody	13.18 m ²
3. Kuchnia	10.99 m ²
4. Spizarnia	1.88 m ²
5. Pokój dzienny + jadalnia	27.59 m ²
6. Gabinet	12.83 m ²
7. Łazienka	4.19 m ²
8. Kociołnia	7.04 m ²
9. Garaż	21.25 m ²

Poddasze

1. Korytarz	6.93 m ²
2. Sypialnia	15.29 m ²
3. Garderoba	2.22 m ²
4. Sypialnia	9.47 m ²
5. Sypialnia	9.47 m ²
6. Łazienka	8.32 m ²
7. Strych	16.07 m ²