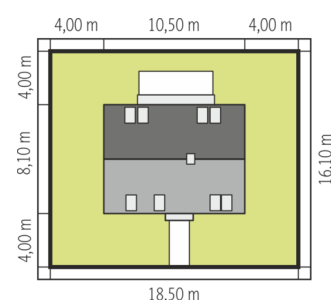
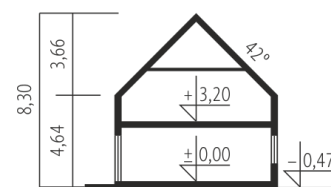
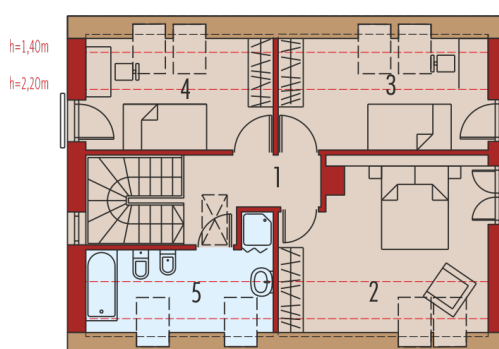




Powierzchnia użytkowa	101.97 m <sup>2</sup>
+ kotłownia	6.99 m <sup>2</sup>
Powierzchnia zabudowy	86.22 m <sup>2</sup>
Pow. netto	132.55 m <sup>2</sup>
Kubatura	350.07 m <sup>3</sup>
Wysokość budynku	8.30 m
Kąt nachylenia dachu	42°
<hr/>	
Koszt budowy już od:	0 zł



Schemat uwzględnia minimalne odległości od budynku do granicy działki.  
Szczegóły w zakładce: Jak czytać projekt?



### Parter

1. Wiatrołap	2.06 m <sup>2</sup>
2. Hol + schody	12.02 m <sup>2</sup>
3. Kuchnia	7.68 m <sup>2</sup>
4. Pokój dzienny + jadalnia	23.48 m <sup>2</sup>
5. Gabinet	10.15 m <sup>2</sup>
6. Toaleta	2.00 m <sup>2</sup>
7. Pom. techniczne	6.99 m <sup>2</sup>

### Poddasze

1. Korytarz	5.21 m <sup>2</sup>
2. Sypialnia	15.21 m <sup>2</sup>
3. Sypialnia	9.19 m <sup>2</sup>
4. Sypialnia	8.70 m <sup>2</sup>
5. Łazienka	6.27 m <sup>2</sup>