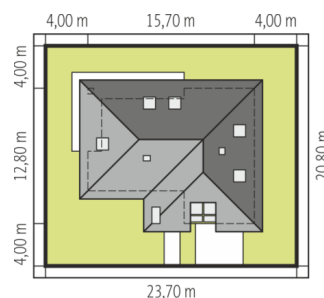
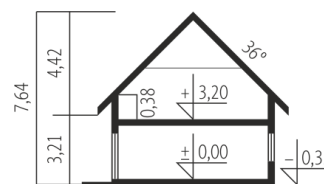
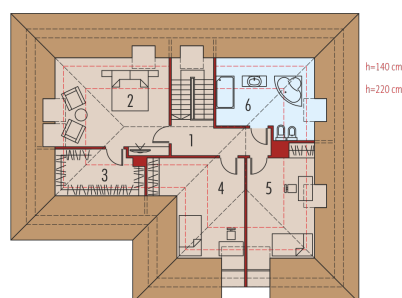
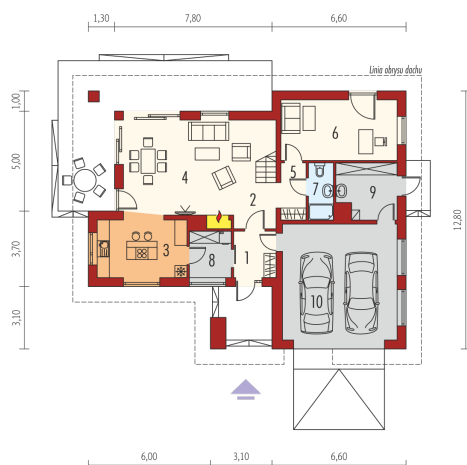


Powierzchnia użytkowa	145.18 m ²
+ garaż	32.52 m ²
+ kotłownia	7.83 m ²
Powierzchnia zabudowy	183.32 m ²
Pow. netto	302.00 m ²
Kubatura	664.44 m ³
Wysokość budynku	7.64 m
Kąt nachylenia dachu	36° null

Koszt budowy już od: 0 zł



Schemat uwzględnia minimalne odległości od budynku do granicy działki.
Szczegóły w zakładce: Jak czytać projekt?



Parter

1. Wiatrołap	4.74 m ²
2. Hol + schody	11.52 m ²
3. Kuchnia	12.55 m ²
4. Pokój dzienny + jadalnia	26.83 m ²
5. Korytarz	3.45 m ²
6. Gabinet	17.10 m ²
7. Łazienka	3.42 m ²
8. Pom. gospodarcze	4.69 m ²
9. Kotłownia	7.83 m ²
10. Garaż	32.52 m ²

Poddasze

1. Korytarz	7.38 m ²
2. Sypialnia	17.16 m ²
3. Garderoba	4.27 m ²
4. Sypialnia	11.63 m ²
5. Sypialnia	10.10 m ²
6. Łazienka	10.34 m ²