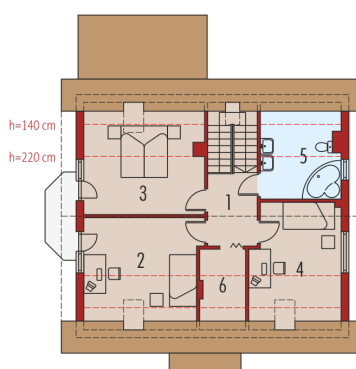
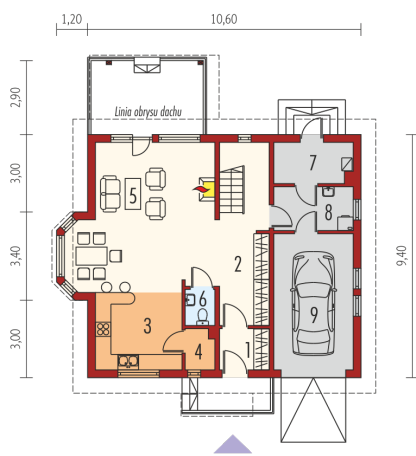
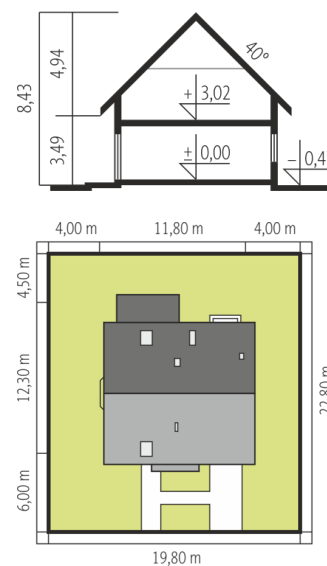




Powierzchnia użytkowa	119.81 m ²
+ garaż	15.34 m ²
+ kotłownia	4.69 m ²
Powierzchnia zabudowy	114.57 m ²
Pow. netto	184.33 m ²
Kubatura	449.82 m ³
Wysokość budynku	8.43 m
Kąt nachylenia dachu	40° (21°/11°)

Koszt budowy już od: 0 zł



Parter

1. Wiatrołap	2.99 m ²
2. Hol	13.34 m ²
3. Kuchnia	9.98 m ²
4. Spiżarnia	1.58 m ²
5. Pokój dzienny	29.69 m ²
6. Toaleta	1.55 m ²
7. Pom. gospodarcze	5.11 m ²
8. Kotłownia	4.69 m ²
9. Garaż	15.34 m ²

Poddasze

1. Korytarz	5.87 m ²
2. Sypialnia	13.92 m ²
3. Sypialnia	13.39 m ²
4. Sypialnia	11.97 m ²
5. Łazienka	7.30 m ²
6. Garderoba	3.12 m ²