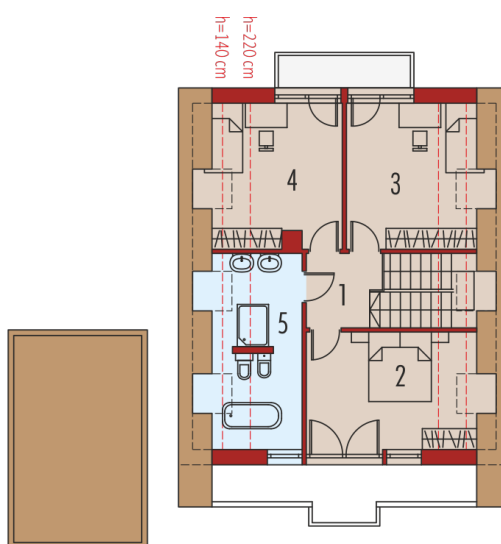
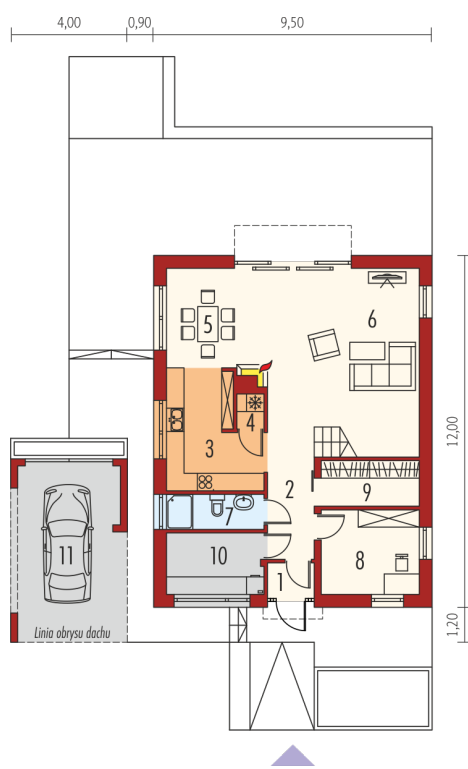
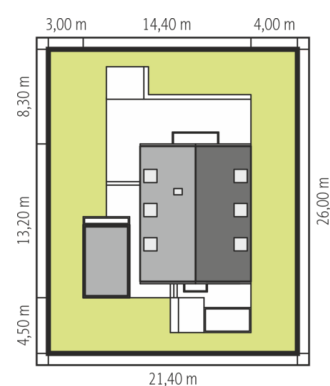
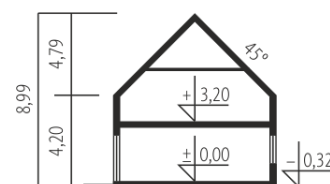




Powierzchnia użytkowa	137.76 m <sup>2</sup>
+ kotłownia	6.87 m <sup>2</sup>
Powierzchnia zabudowy	126.73 m <sup>2</sup>
Pow. netto	189.15 m <sup>2</sup>
Kubatura	466.97 m <sup>3</sup>
Wysokość budynku	8.99 m
Kąt nachylenia dachu	45°
Koszt budowy już od:	0 zł



### Parter

1. Wiatrołap	1.67 m <sup>2</sup>
2. Hol	17.94 m <sup>2</sup>
3. Kuchnia	11.66 m <sup>2</sup>
4. Spiżarnia	1.07 m <sup>2</sup>
5. Jadalnia	8.15 m <sup>2</sup>
6. Pokój dzienny	24.85 m <sup>2</sup>
7. Łazienka	3.90 m <sup>2</sup>
8. Pokój gościnny	9.59 m <sup>2</sup>
9. Garderoba	5.12 m <sup>2</sup>
10. Pom. techniczne	6.87 m <sup>2</sup>
11. Wiatna samochodowa	21.85 m <sup>2</sup>

### Poddasze

1. Korytarz	4.18 m <sup>2</sup>
2. Sypialnia	14.06 m <sup>2</sup>
3. Sypialnia	12.61 m <sup>2</sup>
4. Sypialnia	12.34 m <sup>2</sup>
5. Łazienka	10.56 m <sup>2</sup>