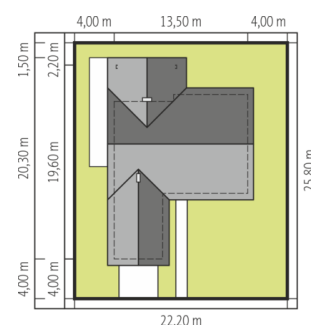
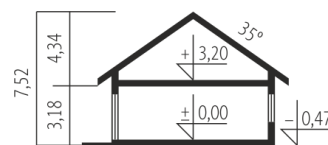
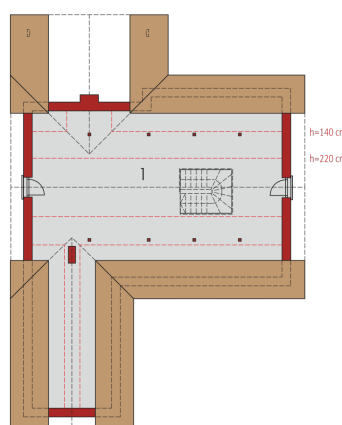
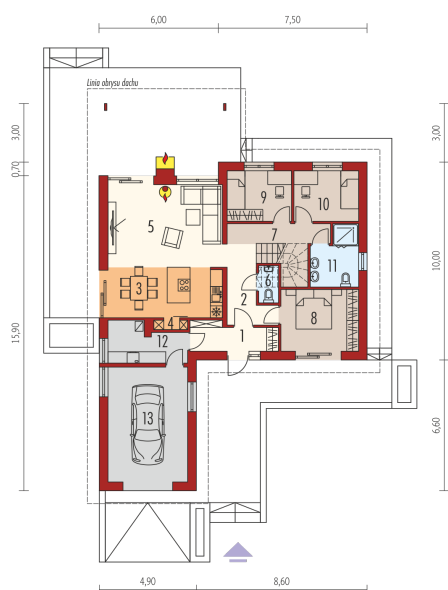




Powierzchnia użytkowa	97.97 m ²
+ garaż	23.02 m ²
+ kotłownia	7.11 m ²
Powierzchnia zabudowy	185.74 m ²
Pow. netto	156.41 m ²
Kubatura	442.24 m ³
Wysokość budynku	7.52 m
Kąt nachylenia dachu	35°
<hr/>	
Koszt budowy już od:	0 zł



Schemat uwzględnił minimalne odległości od budynku do granicy działki.
Szczegóły w zakładce: Jak czytać projekt?



Parter

1. Wiatrołap	5.81 m ²
2. Hol + schody	11.22 m ²
3. Kuchnia + jadalnia	14.48 m ²
4. Spizarnia	0.80 m ²
5. Pokój dzienny	24.13 m ²
6. Toaleta	1.81 m ²
7. Korytarz	5.11 m ²
8. Sypialnia	12.00 m ²
9. Sypialnia	8.14 m ²
10. Sypialnia	8.14 m ²
11. Łazienka	6.33 m ²
12. Kotłownia	7.11 m ²
13. Garaż	23.02 m ²

Poddasze do adaptacji

1. Poddasze do adaptacji	48.97 m ²
--------------------------	----------------------