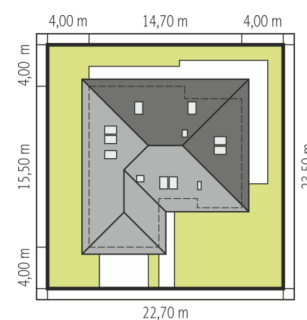
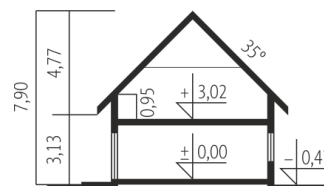
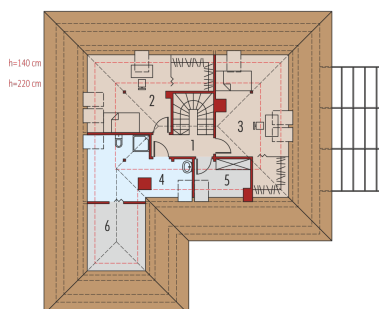
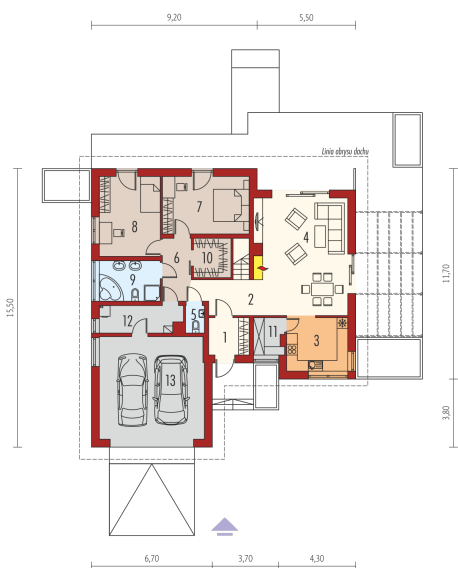




Powierzchnia użytkowa	157.28 m ²
+ garaż	33.14 m ²
+ strych	3.95 m ²
+ kotłownia	6.70 m ²
Powierzchnia zabudowy	199.54 m ²
Pow. netto	331.61 m ²
Kubatura	670.71 m ³
Wysokość budynku	7.90 m
Kąt nachylenia dachu	35°
<hr/>	
Koszt budowy już od:	0 zł



Schemat uwzględnia minimalne odległości od budynku do granicy działki.
Szczegóły w zakładce: Jak czytać projekt?



Parter

1. Wiatrołap	4.61 m ²
2. Hol + schody	9.44 m ²
3. Kuchnia	10.24 m ²
4. Pokój dzienny + jadalnia	32.52 m ²
5. Toaleta	1.55 m ²
6. Korytarz	5.56 m ²
7. Sypialnia	14.98 m ²
8. Sypialnia	15.36 m ²
9. Łazienka	7.58 m ²
10. Garderoba	4.50 m ²
11. Pom. gospodarcze	3.39 m ²
12. Kotłownia	6.70 m ²
13. Garaż	33.14 m ²

Poddasze

1. Korytarz	4.17 m ²
2. Sypialnia	14.55 m ²
3. Sypialnia	15.89 m ²
4. Łazienka	9.44 m ²
5. Pom. gospodarcze	3.50 m ²
6. Strych	3.95 m ²