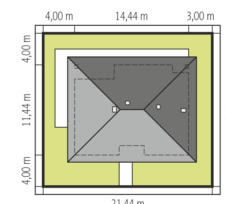
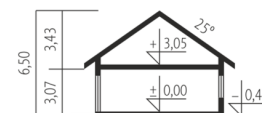


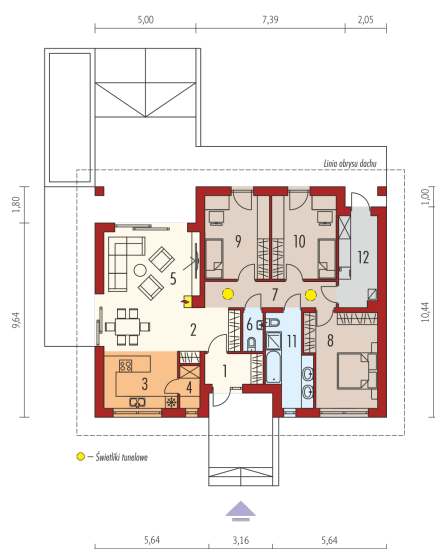


Powierzchnia użytkowa	109.88 m <sup>2</sup>
Powierzchnia zabudowy	165.98 m <sup>2</sup>
Pow. netto	137.67 m <sup>2</sup>
Kubatura	384.16 m <sup>3</sup>
Wysokość budynku	6.50 m
Kąt nachylenia dachu	25° null

Koszt budowy już od: 0 zł



Schemat uwzględnia minimalne odległości od budynku do granicy działki.  
Szczegóły w zakładce: Jak czytać projekt?



## Parter

1. Wiatrołap	4.25 m <sup>2</sup>
2. Hol	4.21 m <sup>2</sup>
3. Kuchnia	10.24 m <sup>2</sup>
4. Spizarnia	2.04 m <sup>2</sup>
5. Pokój dzienny + jadalnia	28.30 m <sup>2</sup>
6. Toaleta	1.97 m <sup>2</sup>
7. Korytarz	8.22 m <sup>2</sup>
8. Sypialnia	15.62 m <sup>2</sup>
9. Sypialnia	13.10 m <sup>2</sup>
10. Sypialnia	13.06 m <sup>2</sup>
11. Łazienka	8.87 m <sup>2</sup>
12. Kotłownia	8.47 m <sup>2</sup>