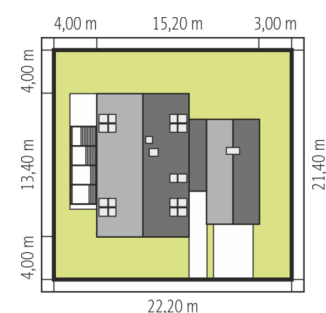
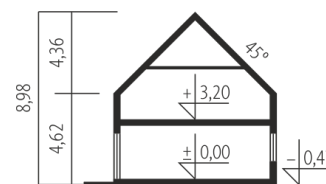
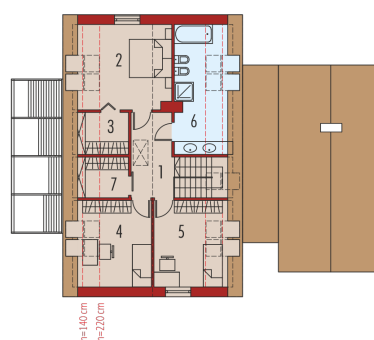
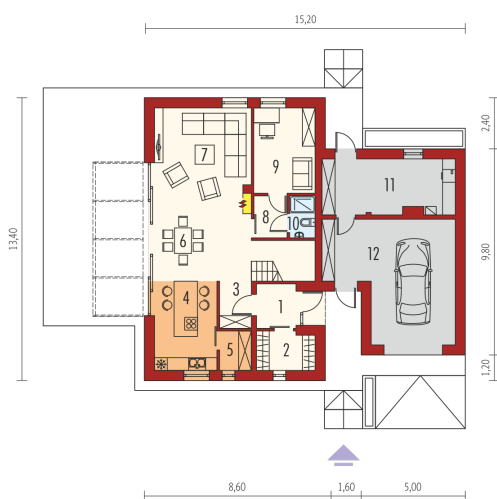




| | |
|-----------------------|-----------------------|
| Powierzchnia użytkowa | 149.23 m ² |
| + garaż | 29.93 m ² |
| + kotłownia | 16.13 m ² |
| Powierzchnia zabudowy | 175.75 m ² |
| Pow. netto | 228.34 m ² |
| Kubatura | 566.72 m ³ |
| Wysokość budynku | 8.98 m |
| Kąt nachylenia dachu | 45° |
| <hr/> | |
| Koszt budowy już od: | 0 zł |



Schemat uwzględnia minimalne odległości od budynku do granicy działki.
Szczegóły w zakładce: Jak czytać projekt?



Parter

| | |
|--------------------------|----------------------|
| 1. Wiatrołap | 3.81 m ² |
| 2. Garderoba | 4.84 m ² |
| 3. Hol z klatką schodową | 13.29 m ² |
| 4. Kuchnia | 12.21 m ² |
| 5. Spizarnia | 2.71 m ² |
| 6. Jadalnia | 8.96 m ² |
| 7. Pokój dzienny | 23.45 m ² |
| 8. Korytarz | 3.00 m ² |
| 9. Gabinet | 10.93 m ² |
| 10. Łazienka | 2.30 m ² |
| 11. Kotłownia | 16.13 m ² |
| 12. Garaż | 29.93 m ² |

Poddasze

| | |
|--------------|----------------------|
| 1. Korytarz | 7.85 m ² |
| 2. Sypialnia | 14.93 m ² |
| 3. Garderoba | 3.42 m ² |
| 4. Sypialnia | 11.47 m ² |
| 5. Sypialnia | 11.42 m ² |
| 6. Łazienka | 11.32 m ² |
| 7. Garderoba | 3.32 m ² |