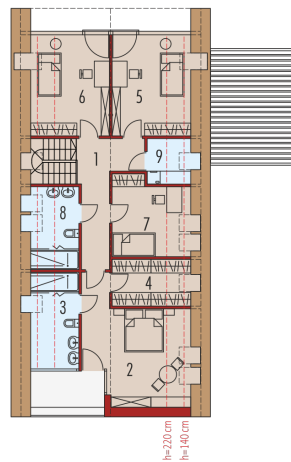
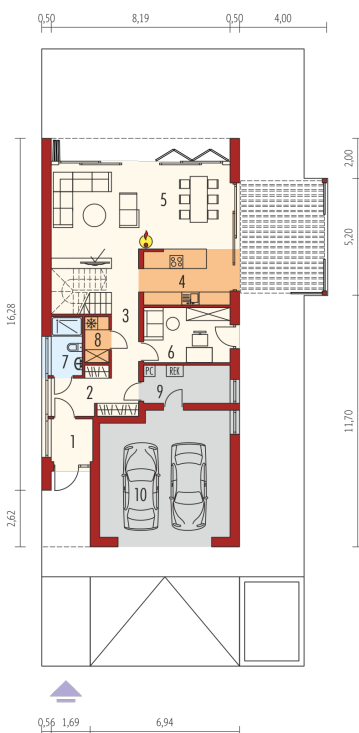
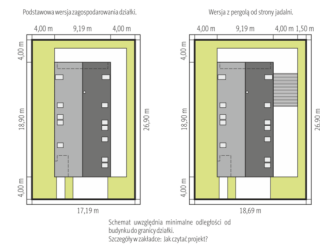
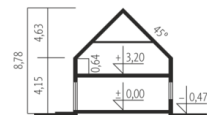




Powierzchnia użytkowa	174.08 m <sup>2</sup>
Powierzchnia zabudowy	161.58 m <sup>2</sup>
Pow. netto	266.45 m <sup>2</sup>
Kubatura	708.58 m <sup>3</sup>
Wysokość budynku	8.78 m
Kąt nachylenia dachu	45°
Koszt budowy już od:	0 zł



### Parter

1. Wiatrołap	3.88 m <sup>2</sup>
2. Hol + garderoba	7.59 m <sup>2</sup>
3. Korytarz + schody	12.16 m <sup>2</sup>
4. Kuchnia	10.44 m <sup>2</sup>
5. Pokój dzienny + jadalnia	35.17 m <sup>2</sup>
6. Gabinet	10.05 m <sup>2</sup>
7. Łazienka	3.83 m <sup>2</sup>
8. Spizarnia	2.30 m <sup>2</sup>
9. Pom. techniczne	6.93 m <sup>2</sup>
10. Garaż	33.89 m <sup>2</sup>

### Poddasze

1. Korytarz	10.63 m <sup>2</sup>
2. Sypialnia	19.63 m <sup>2</sup>
3. Łazienka	6.71 m <sup>2</sup>
4. Garderoba	6.26 m <sup>2</sup>
5. Sypialnia	13.35 m <sup>2</sup>
6. Sypialnia	13.35 m <sup>2</sup>
7. Sypialnia	10.27 m <sup>2</sup>
8. Łazienka	5.76 m <sup>2</sup>
9. Pom. gospodarcze + pralnia	2.70 m <sup>2</sup>