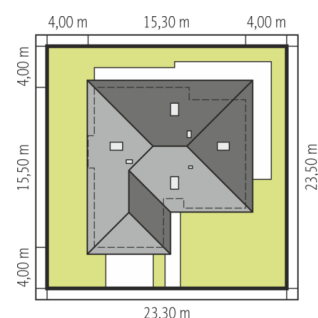
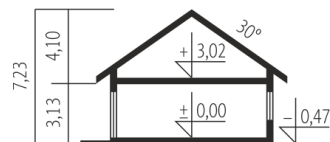
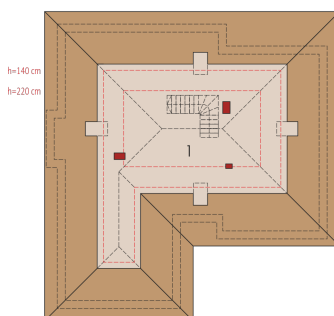
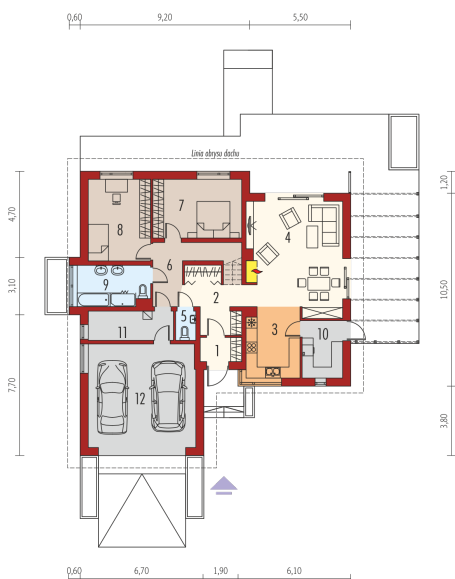




Powierzchnia użytkowa	111.96 m ²
+ garaż	32.78 m ²
+ kotłownia	7.28 m ²
Powierzchnia zabudowy	201.44 m ²
Pow. netto	165.21 m ²
Kubatura	442.19 m ³
Wysokość budynku	7.23 m
Kąt nachylenia dachu	30°
<hr/>	
Koszt budowy już od:	270 580 zł



Schemat uwzględnia minimalne odległości od budynku do granicy działki. Szczegóły w zakładce: Jak czytać projekt?



Parter

1. Wiatrołap	2.90 m ²
2. Hol + schody	14.65 m ²
3. Kuchnia	11.11 m ²
4. Pokój dzienny	30.38 m ²
5. Toaleta	1.70 m ²
6. Korytarz	5.56 m ²
7. Sypialnia	15.36 m ²
8. Sypialnia	14.98 m ²
9. Łazienka	8.53 m ²
10. Pom. gospodarcze	6.79 m ²
11. Kotłownia	7.28 m ²
12. Garaż	32.78 m ²

Poddasze do adaptacji

1. Poddasze do adaptacji	44.68 m ²
--------------------------	----------------------