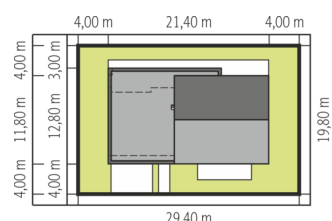
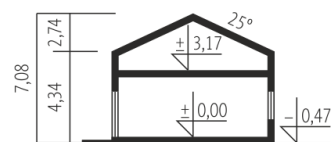
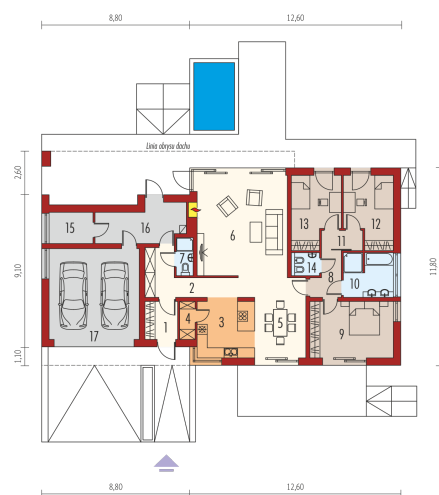




Powierzchnia użytkowa	134.61 m <sup>2</sup>
+ garaż	28.70 m <sup>2</sup>
+ kotłownia	11.62 m <sup>2</sup>
+ pom. gospodarcze	5.07 m <sup>2</sup>
Powierzchnia zabudowy	252.06 m <sup>2</sup>
Pow. netto	214.70 m <sup>2</sup>
Kubatura	625.64 m <sup>3</sup>
Wysokość budynku	7.08 m
Kąt nachylenia dachu	25°
<hr/>	
Koszt budowy już od:	0 zł



Schemat uwzględnia minimalne odległości od budynku do granicy działki.  
Szczegóły w zakładce: Jak czytać projekt?



## Parter

1. Wiatrołap	4.54 m <sup>2</sup>
2. Hol	9.22 m <sup>2</sup>
3. Kuchnia	11.87 m <sup>2</sup>
4. Spizarnia	2.11 m <sup>2</sup>
5. Jadalnia	11.08 m <sup>2</sup>
6. Pokój dzienny	37.62 m <sup>2</sup>
7. Łazienka	2.38 m <sup>2</sup>
8. Korytarz	3.93 m <sup>2</sup>
9. Sypialnia	16.68 m <sup>2</sup>
10. Pokój kąpielowy	7.61 m <sup>2</sup>
11. Korytarz	2.87 m <sup>2</sup>
12. Sypialnia	11.47 m <sup>2</sup>
13. Sypialnia	11.42 m <sup>2</sup>
14. Toaleta	2.23 m <sup>2</sup>
15. Pom. gospodarcze	5.07 m <sup>2</sup>
16. Kotłownia	11.62 m <sup>2</sup>
17. Garaż	28.70 m <sup>2</sup>