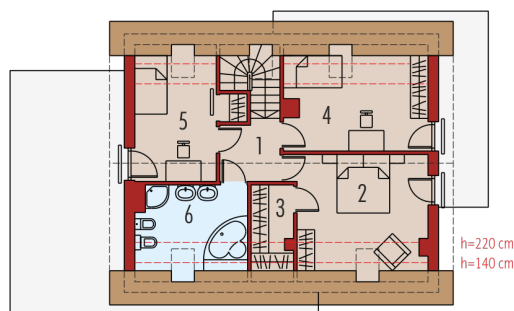
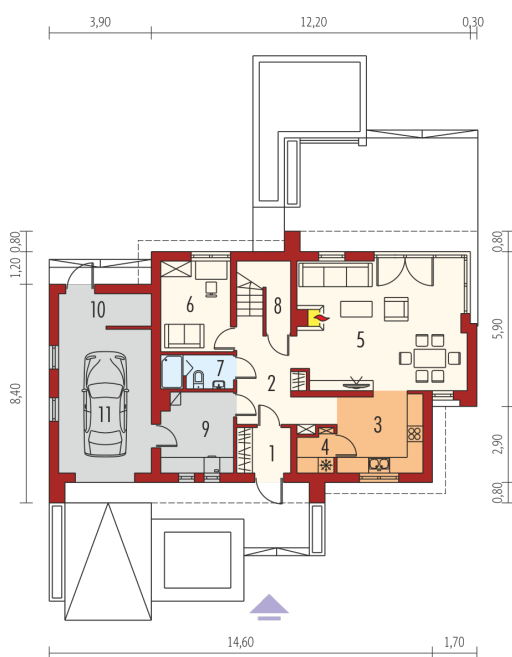
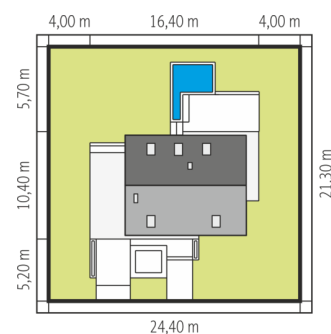
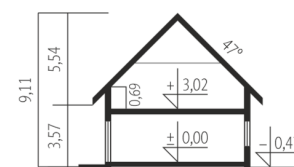




Powierzchnia użytkowa	127.42 m ²
+ garaż	19.25 m ²
+ kotłownia	8.22 m ²
Powierzchnia zabudowy	143.17 m ²
Pow. netto	194.01 m ²
Kubatura	477.93 m ³
Wysokość budynku	9.11 m
Kąt nachylenia dachu	47°
Koszt budowy już od:	0 zł



Parter

1. Wiatrołap	3.49 m ²
2. Hol + schody	11.08 m ²
3. Kuchnia	11.87 m ²
4. Spiżarnia	2.07 m ²
5. Pokój dzienny + jadalnia	30.98 m ²
6. Gabinet	9.20 m ²
7. Toaleta	3.44 m ²
8. Składowa	1.58 m ²
9. Kotłownia	8.22 m ²
10. Pom. gospodarcze	4.58 m ²
11. Garaż	19.58 m ²

Poddasze

1. Korytarz	3.91 m ²
2. Sypialnia	15.00 m ²
3. Garderoba	3.15 m ²
4. Sypialnia	12.38 m ²
5. Sypialnia	10.94 m ²
6. Łazienka	8.33 m ²