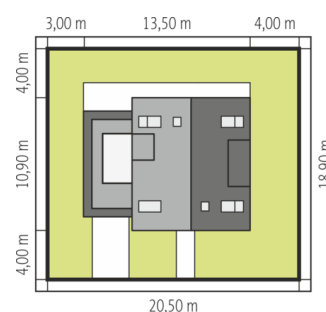
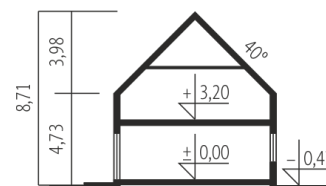
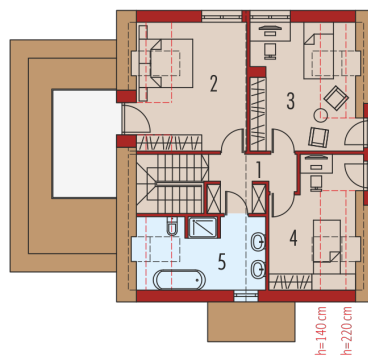
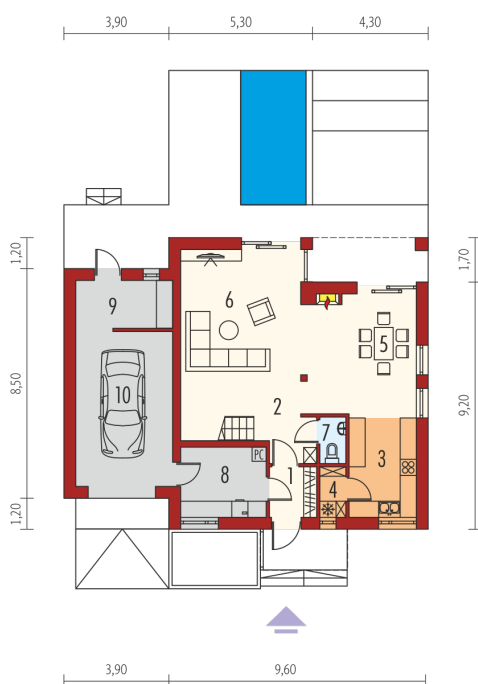




<b>Powierzchnia użytkowa</b>	<b>129.29 m<sup>2</sup></b>
+ garaż	20.51 m <sup>2</sup>
+ kotłownia	8.16 m <sup>2</sup>
+ pom. gospodarcze	6.47 m <sup>2</sup>
<b>Powierzchnia zabudowy</b>	<b>138.52 m<sup>2</sup></b>
Pow. netto	202.76 m <sup>2</sup>
Kubatura	498.99 m <sup>3</sup>
Wysokość budynku	8.71 m
Kąt nachylenia dachu	40°
<b>Koszt budowy już od:</b>	<b>0 zł</b>



Schemat uwzględnia minimalne odległości od budynku do granicy działki.  
Szczegóły w zakładce: Jak czytać projekt?



### Parter

1. Wiatrołap	3.21 m <sup>2</sup>
2. Hol + schody	9.74 m <sup>2</sup>
3. Kuchnia	9.53 m <sup>2</sup>
4. Spiżarnia	1.75 m <sup>2</sup>
5. Jadalnia	10.98 m <sup>2</sup>
6. Pokój dzienny	31.47 m <sup>2</sup>
7. Toaleta	1.61 m <sup>2</sup>
8. Pom. techniczne	8.16 m <sup>2</sup>
9. Pom. gospodarcze	6.47 m <sup>2</sup>
10. Garaż	20.51 m <sup>2</sup>

### Poddasze

1. Korytarz	6.04 m <sup>2</sup>
2. Sypialnia	16.88 m <sup>2</sup>
3. Sypialnia	15.85 m <sup>2</sup>
4. Sypialnia	11.72 m <sup>2</sup>
5. Łazienka	10.51 m <sup>2</sup>