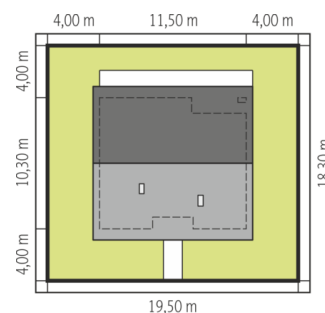
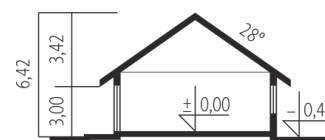


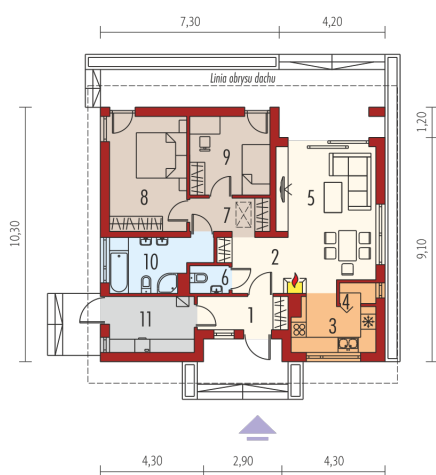


|                       |                       |
|-----------------------|-----------------------|
| Powierzchnia użytkowa | 75.53 m <sup>2</sup>  |
| + kotłownia           | 7.32 m <sup>2</sup>   |
| Powierzchnia zabudowy | 117.80 m <sup>2</sup> |
| Pow. netto            | 94.29 m <sup>2</sup>  |
| Kubatura              | 251.72 m <sup>3</sup> |
| Wysokość budynku      | 6.42 m                |
| Kąt nachylenia dachu  | 28° null              |

Koszt budowy już od: 0 zł



Schemat uwzględnia minimalne odległości od budynku do granicy działki.  
Szczegóły w zakładce: Jak czytać projekt?



## Parter

|                  |                      |
|------------------|----------------------|
| 1. Wiatrołap     | 4.63 m <sup>2</sup>  |
| 2. Hol           | 4.37 m <sup>2</sup>  |
| 3. Kuchnia       | 6.54 m <sup>2</sup>  |
| 4. Spizarnia     | 1.13 m <sup>2</sup>  |
| 5. Pokój dzienny | 21.94 m <sup>2</sup> |
| 6. Toaleta       | 1.66 m <sup>2</sup>  |
| 7. Korytarz      | 4.35 m <sup>2</sup>  |
| 8. Sypialnia     | 13.78 m <sup>2</sup> |
| 9. Sypialnia     | 9.74 m <sup>2</sup>  |
| 10. Łazienka     | 7.39 m <sup>2</sup>  |
| 11. Kotłownia    | 7.32 m <sup>2</sup>  |