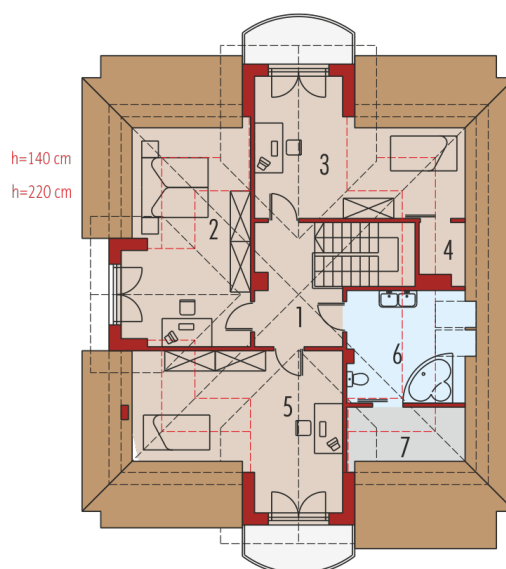
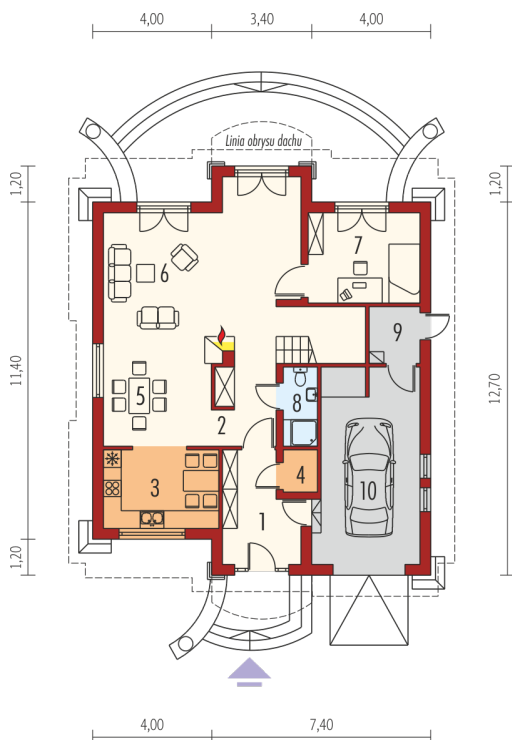
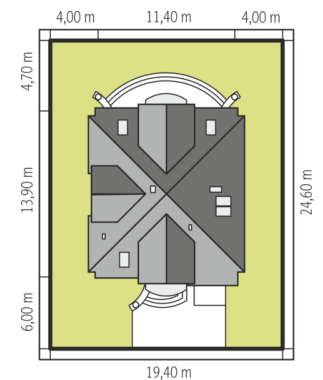
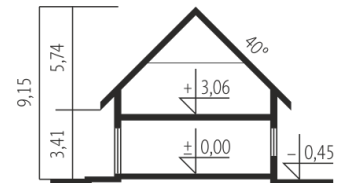




Powierzchnia użytkowa	164.93 m²
+ garaż	21.57 m ²
+ kotłownia	3.20 m ²
Powierzchnia zabudowy	144.20 m²
Pow. netto	243.90 m²
Kubatura	555.56 m³
Wysokość budynku	9.15 m
Kąt nachylenia dachu	40°
Koszt budowy już od:	0 zł



Parter

1. Wiatrołap	8.84 m ²
2. Hol	13.50 m ²
3. Kuchnia	10.31 m ²
4. Spiżarnia	1.81 m ²
5. Jadalnia	10.50 m ²
6. Pokój dzienny	32.55 m ²
7. Gabinet	11.34 m ²
8. Łazienka	2.58 m ²
9. Kotłownia	3.20 m ²
10. Garaż	21.57 m ²

Poddasze

1. Korytarz	7.91 m ²
2. Sypialnia	18.45 m ²
3. Sypialnia	17.08 m ²
4. Garderoba	0.82 m ²
5. Sypialnia	19.60 m ²
6. Łazienka	7.80 m ²
7. Pralnia	1.84 m ²