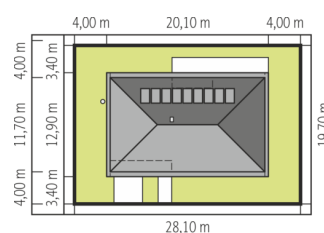
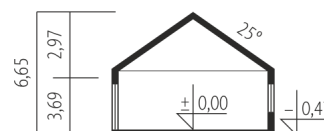
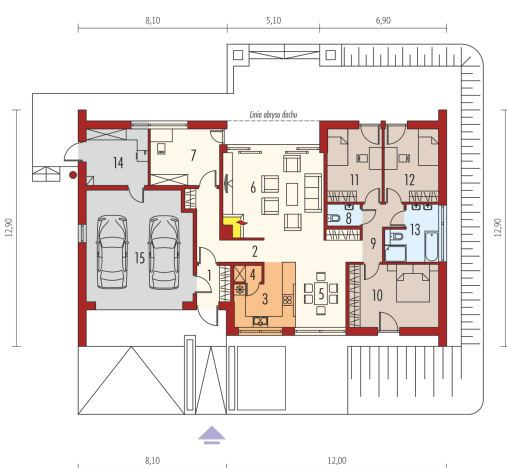




Powierzchnia użytkowa	131.85 m ²
+ garaż	34.46 m ²
+ pom. techniczne	10.30 m ²
Powierzchnia zabudowy	237.30 m ²
Pow. netto	203.15 m ²
Kubatura	544.44 m ³
Wysokość budynku	6.65 m
Kąt nachylenia dachu	25°
Koszt budowy już od:	0 zł



Schemat uwzględnia minimalne odległości od budynku do granicy działki.
Szczegóły w zakładce: Jak czytać projekt?



Parter

1. Wiatrołap	3.53 m ²
2. Hol	8.37 m ²
3. Kuchnia	9.56 m ²
4. Spizarnia	1.41 m ²
5. Jadalnia	9.78 m ²
6. Pokój dzienny	29.57 m ²
7. Gabinet	11.44 m ²
8. Toaleta	2.18 m ²
9. Korytarz	8.38 m ²
10. Sypialnia	16.71 m ²
11. Sypialnia	11.64 m ²
12. Sypialnia	11.68 m ²
13. Łazienka	7.60 m ²
14. Pom. techniczne	10.30 m ²
15. Garaż	34.46 m ²