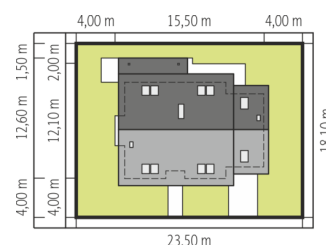
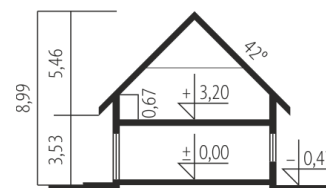


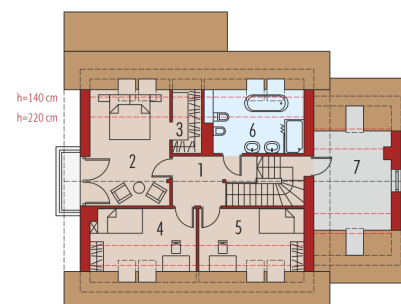
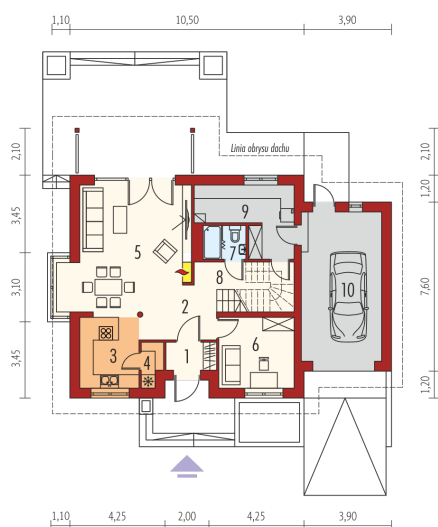


| | |
|------------------------------|-----------------------------|
| Powierzchnia użytkowa | 123.32 m² |
| + garaż | 23.60 m ² |
| + strych | 11.92 m ² |
| + kotłownia | 10.36 m ² |
| Powierzchnia zabudowy | 148.37 m² |
| Pow. netto | 203.83 m ² |
| Kubatura | 533.63 m ³ |
| Wysokość budynku | 8.99 m |
| Kąt nachylenia dachu | 42° (22°) |

Koszt budowy już od: 0 zł



Schemat uwzględnia minimalne odległości od budynku do granicy działki.
Szczegóły w zakładce: Jak czytać projekt?



Parter

| | |
|-----------------------------|----------------------|
| 1. Wiatrołap | 2.80 m ² |
| 2. Hol | 5.12 m ² |
| 3. Kuchnia | 8.29 m ² |
| 4. Spiżarnia | 1.69 m ² |
| 5. Pokój dzienny + jadalnia | 30.39 m ² |
| 6. Gabinet | 10.62 m ² |
| 7. Łazienka | 2.60 m ² |
| 8. Korytarz + schody | 8.92 m ² |
| 9. Kotłownia | 10.36 m ² |
| 10. Garaż | 23.60 m ² |

Poddasze

| | |
|--------------|----------------------|
| 1. Korytarz | 7.03 m ² |
| 2. Sypialnia | 15.34 m ² |
| 3. Garderoba | 2.75 m ² |
| 4. Sypialnia | 9.51 m ² |
| 5. Sypialnia | 9.69 m ² |
| 6. Łazienka | 8.57 m ² |
| 7. Strych | 11.86 m ² |