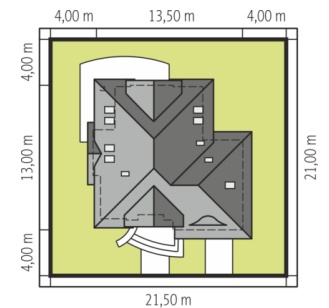
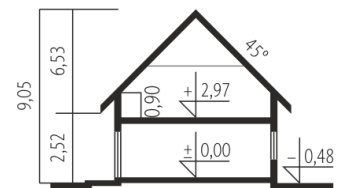
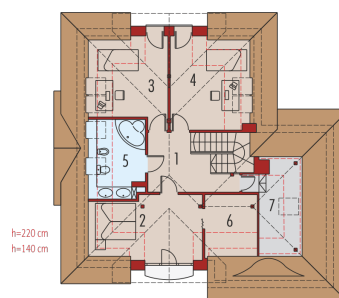
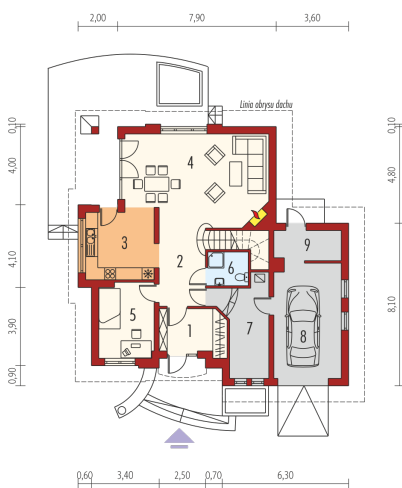


<b>Powierzchnia użytkowa</b>	<b>139.84 m<sup>2</sup></b>
+ garaż	21.50 m <sup>2</sup>
+ strych	7.39 m <sup>2</sup>
+ kotłownia	10.50 m <sup>2</sup>
<b>Powierzchnia zabudowy</b>	<b>145.19 m<sup>2</sup></b>
<b>Pow. netto</b>	<b>237.10 m<sup>2</sup></b>
<b>Kubatura</b>	<b>563.16 m<sup>3</sup></b>
<b>Wysokość budynku</b>	<b>9.05 m</b>
<b>Kąt nachylenia dachu</b>	<b>45°</b>
<b>Koszt budowy już od:</b>	<b>0 zł</b>



Schemat uwzględnia minimalne odległości od budynku do granicy działki.  
Szczegóły w zakładce: Jak czytać projekt?



### Parter

1. Wiatrołap	7.00 m <sup>2</sup>
2. Hol + schody	12.62 m <sup>2</sup>
3. Kuchnia	11.62 m <sup>2</sup>
4. Pokój dzienny + jadalnia	31.28 m <sup>2</sup>
5. Gabinet	10.15 m <sup>2</sup>
6. Łazienka	3.29 m <sup>2</sup>
7. Kotłownia	10.45 m <sup>2</sup>
8. Garaż	18.34 m <sup>2</sup>
9. Pom. gospodarcze	4.78 m <sup>2</sup>

### Poddasze

1. Korytarz	9.27 m <sup>2</sup>
2. Sypialnia	14.19 m <sup>2</sup>
3. Garderoba	6.11 m <sup>2</sup>
4. Sypialnia	12.43 m <sup>2</sup>
5. Sypialnia	13.91 m <sup>2</sup>
6. Łazienka	7.97 m <sup>2</sup>
7. Strych	8.04 m <sup>2</sup>