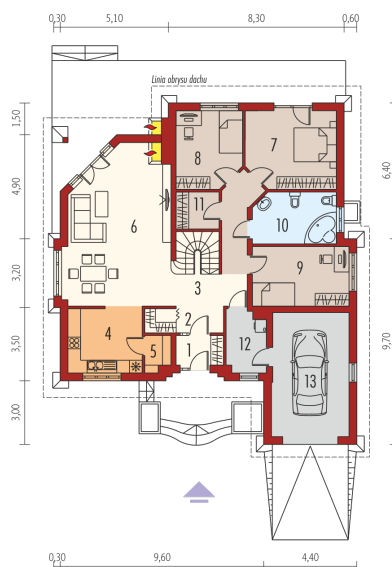
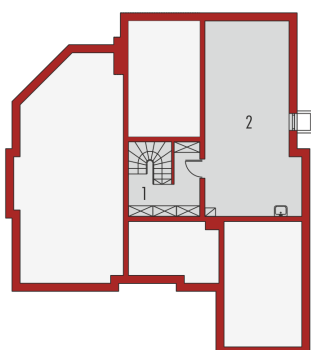
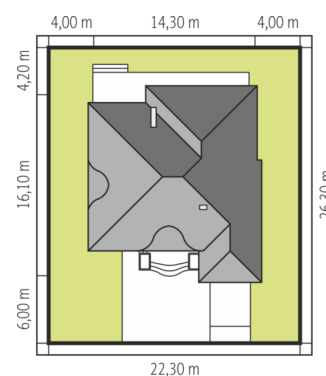
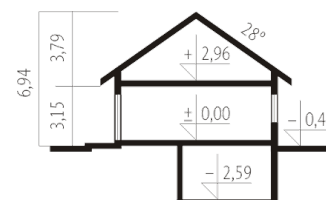




Powierzchnia użytkowa	129.92 m ²
+ garaż	20.98 m ²
+ piwnica	49.04 m ²
Powierzchnia zabudowy	189.27 m ²
Pow. netto	355.89 m ²
Kubatura	615.45 m ³
Wysokość budynku	6.94 m
Kąt nachylenia dachu	28°
<hr/>	
Koszt budowy już od:	0 zł



Piwnica

1. Korytarz	11.30 m ²
2. Pom. gospodarcze	37.74 m ²

Parter

1. Wiatrołap	3.04 m ²
2. Garderoba	4.43 m ²
3. Hol	15.09 m ²
4. Kuchnia	10.46 m ²
5. Spizarnia	1.89 m ²
6. Pokój dzienny + jadalnia	34.46 m ²
7. Sypialnia	15.18 m ²
8. Sypialnia	10.87 m ²
9. Sypialnia	12.63 m ²
10. Łazienka	9.28 m ²
11. Garderoba	3.45 m ²
12. Pom. gospodarcze	5.19 m ²
13. Garaż	20.98 m ²

Poddasze do adaptacji

1. Poddasze do adaptacji	26.46 m ²
--------------------------	----------------------

