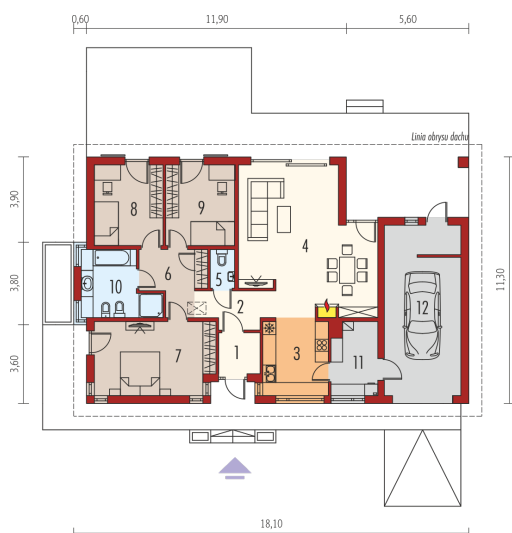
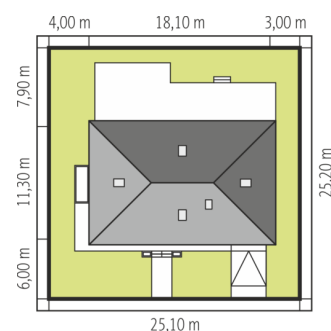
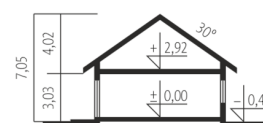




| | |
|-----------------------|-----------------------|
| Powierzchnia użytkowa | 114.07 m ² |
| + garaż | 26.35 m ² |
| + kotłownia | 6.63 m ² |
| Powierzchnia zabudowy | 200.32 m ² |
| Pow. netto | 168.07 m ² |
| Kubatura | 449.45 m ³ |
| Wysokość budynku | 7.05 m |
| Kąt nachylenia dachu | 30° |
| <hr/> | |
| Koszt budowy już od: | 0 zł |



Parter

| | |
|-----------------------------|----------------------|
| 1. Wiatrołap | 4.60 m ² |
| 2. Hol | 7.89 m ² |
| 3. Kuchnia | 10.36 m ² |
| 4. Pokój dzienny + jadalnia | 34.51 m ² |
| 5. Toaleta | 1.78 m ² |
| 6. Korytarz | 7.17 m ² |
| 7. Sypialnia | 16.41 m ² |
| 8. Sypialnia | 11.30 m ² |
| 9. Sypialnia | 11.17 m ² |
| 10. Łazienka | 8.88 m ² |
| 11. Kotłownia | 6.63 m ² |
| 12. Garaż | 26.36 m ² |