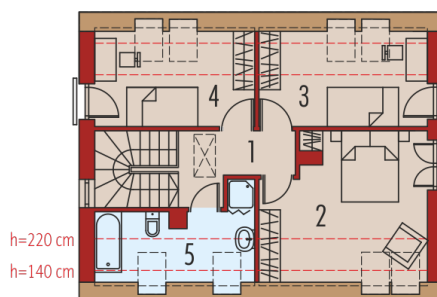
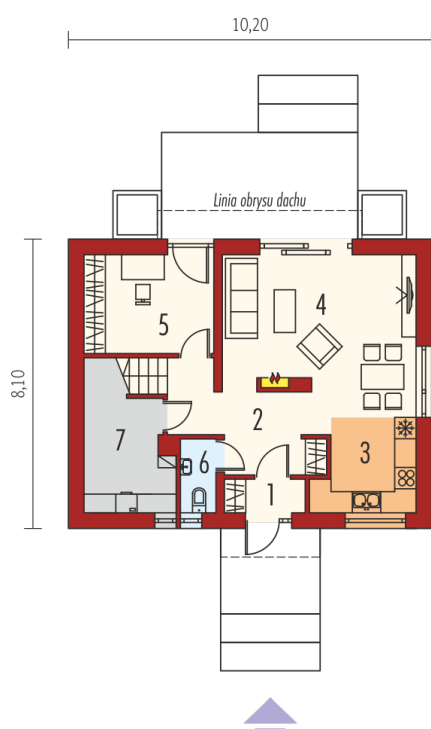
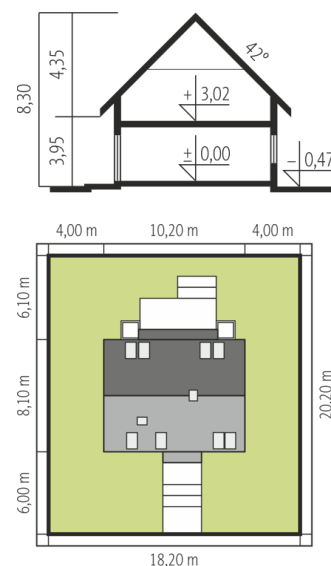




Powierzchnia użytkowa	98.93 m <sup>2</sup>
+ kotłownia	6.52 m <sup>2</sup>
Powierzchnia zabudowy	83.91 m <sup>2</sup>
Pow. netto	128.32 m <sup>2</sup>
Kubatura	324.93 m <sup>3</sup>
Wysokość budynku	8.30 m
Kąt nachylenia dachu	42°
Koszt budowy już od:	0 zł



### Parter

1. Wiatrołap	2.12 m <sup>2</sup>
2. Hol + schody	12.91 m <sup>2</sup>
3. Kuchnia	6.90 m <sup>2</sup>
4. Pokój dzienny + jadalnia	22.39 m <sup>2</sup>
5. Gabinet	10.04 m <sup>2</sup>
6. Toaleta	2.00 m <sup>2</sup>
7. Kotłownia	6.52 m <sup>2</sup>

### Poddasze

1. Korytarz	5.16 m <sup>2</sup>
2. Sypialnia	14.36 m <sup>2</sup>
3. Sypialnia	9.01 m <sup>2</sup>
4. Sypialnia	8.45 m <sup>2</sup>
5. Łazienka	5.59 m <sup>2</sup>