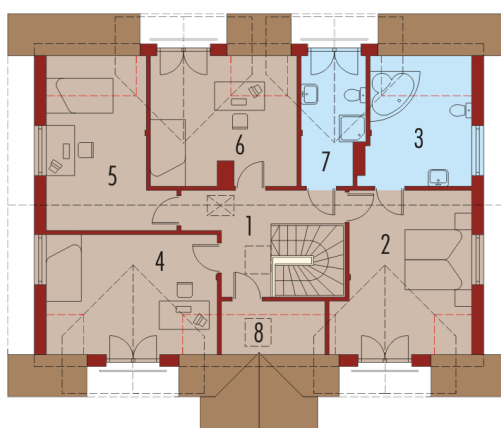
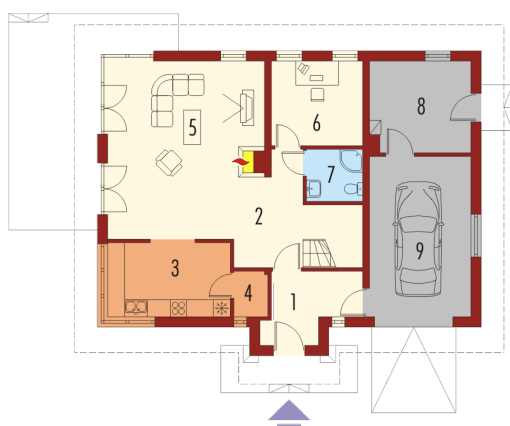
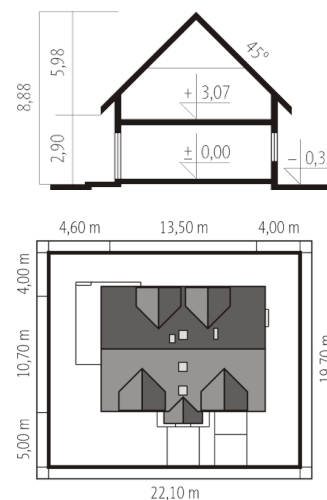




Powierzchnia użytkowa	169.80 m ²
+ garaż	19.24 m ²
+ strych	8.86 m ²
Powierzchnia zabudowy	133.99 m ²
Pow. netto	285.01 m ²
Kubatura	618.90 m ³
Wysokość budynku	8.88 m
Kąt nachylenia dachu	45°
<hr/>	
Koszt budowy już od:	0 zł



Parter

1. Wiatrołap	7.00 m ²
2. Hol	9.14 m ²
3. Kuchnia	11.08 m ²
4. Spizarnia	1.84 m ²
5. Pokój dzienny	34.85 m ²
6. Gabinet	9.40 m ²
7. Łazienka	3.46 m ²
8. Pom. gospodarcze	11.08 m ²
9. Garaż	19.24 m ²

Poddasze

1. Korytarz	8.64 m ²
2. Sypialnia	16.16 m ²
3. Łazienka	8.03 m ²
4. Pokój	13.75 m ²
5. Pokój	12.86 m ²
6. Pokój	14.52 m ²
7. Łazienka	7.00 m ²
8. Garderoba	0.99 m ²