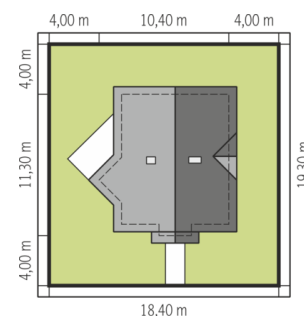
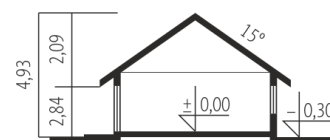
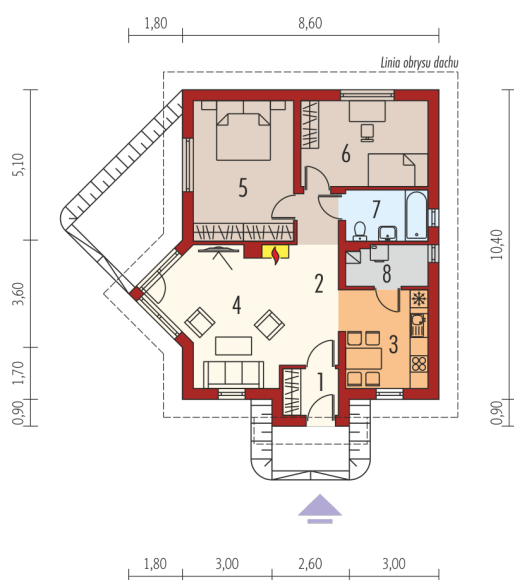




Powierzchnia użytkowa	71.03 m <sup>2</sup>
+ kotłownia	3.61 m <sup>2</sup>
Powierzchnia zabudowy	95.64 m <sup>2</sup>
Pow. netto	76.91 m <sup>2</sup>
Kubatura	195.35 m <sup>3</sup>
Wysokość budynku	4.93 m
Kąt nachylenia dachu	15°
<hr/>	
Koszt budowy już od:	0 zł



Schemat uwzględnia minimalne odległości od budynku do granicy działki.  
Szczegóły w zakładce: Jak czytać projekt?



### Parter

1. Wiatrołap	2.83 m <sup>2</sup>
2. Hol	7.77 m <sup>2</sup>
3. Kuchnia	9.36 m <sup>2</sup>
4. Pokój dzienny	18.66 m <sup>2</sup>
5. Sypialnia	15.66 m <sup>2</sup>
6. Sypialnia	12.11 m <sup>2</sup>
7. Łazienka	4.64 m <sup>2</sup>
8. Kotłownia	3.61 m <sup>2</sup>