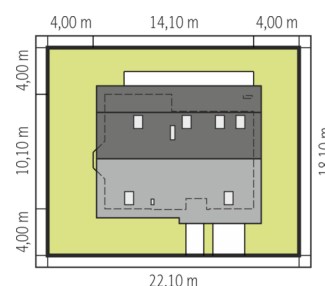
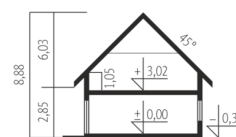
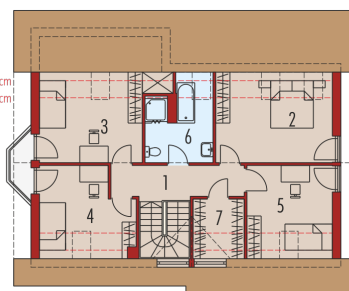
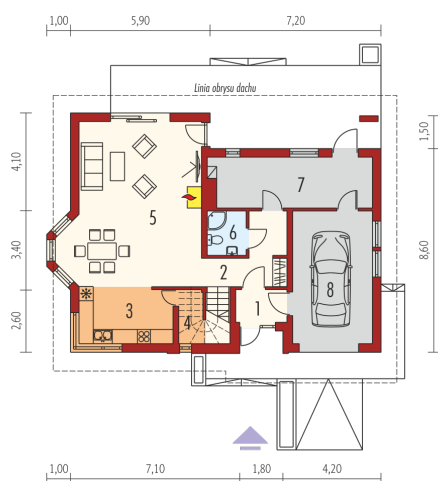




Powierzchnia użytkowa	135.42 m ²
+ garaż	18.05 m ²
+ kotłownia	14.26 m ²
Powierzchnia zabudowy	134.09 m ²
Pow. netto	205.02 m ²
Kubatura	526.67 m ³
Wysokość budynku	8.88 m
Kąt nachylenia dachu	45° /20°
Koszt budowy już od:	0 zł



Schemat uwzględnia minimalne odległości od budynku do granicy działki.
Szczegóły w zakładce: Jak czytać projekt?



Parter

1. Wiatrołap	2.90 m ²
2. Hol	10.85 m ²
3. Kuchnia	9.46 m ²
4. Spiżarnia	1.34 m ²
5. Pokój dzienny + jadalnia	37.65 m ²
6. Łazienka	2.99 m ²
7. Kotłownia	14.26 m ²
8. Garaż	18.05 m ²

Poddasze

1. Korytarz	8.13 m ²
2. Sypialnia	14.91 m ²
3. Sypialnia	13.21 m ²
4. Pokój	11.11 m ²
5. Pokój	11.27 m ²
6. Łazienka	7.87 m ²
7. Garderoba	3.73 m ²