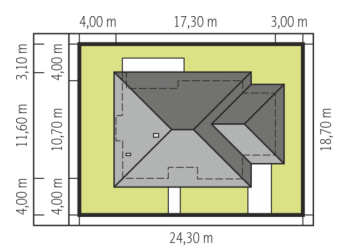
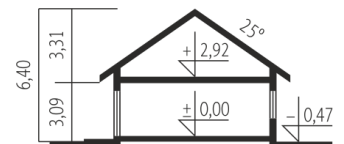
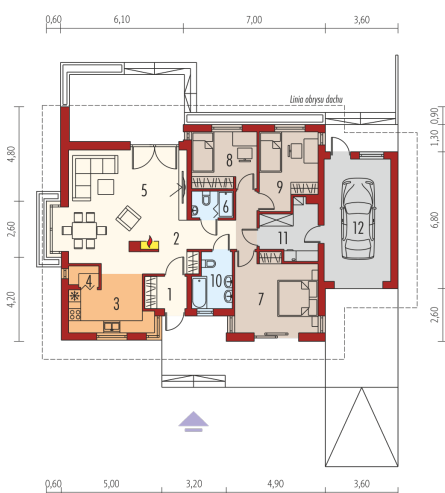




Powierzchnia użytkowa	99.82 m <sup>2</sup>
+ garaż	19.77 m <sup>2</sup>
+ kotłownia	6.87 m <sup>2</sup>
Powierzchnia zabudowy	166.99 m <sup>2</sup>
Pow. netto	141.25 m <sup>2</sup>
Kubatura	378.77 m <sup>3</sup>
Wysokość budynku	6.40 m
Kąt nachylenia dachu	25°
Koszt budowy już od:	0 zł



Schemat uwzględnia minimalne odległości od budynku do granicy działki.  
Szczegóły w zakładce: Jak czytać projekt?



## Parter

1. Wiatrołap	3.24 m <sup>2</sup>
2. Hol + schody	12.32 m <sup>2</sup>
3. Kuchnia	9.90 m <sup>2</sup>
4. Spiżarnia	1.49 m <sup>2</sup>
5. Pokój dzienny	30.90 m <sup>2</sup>
6. Łazienka	2.70 m <sup>2</sup>
7. Sypialnia	15.24 m <sup>2</sup>
8. Sypialnia	8.88 m <sup>2</sup>
9. Sypialnia	10.18 m <sup>2</sup>
10. Łazienka	4.97 m <sup>2</sup>
11. Kotłownia	6.87 m <sup>2</sup>
12. Garaż	19.77 m <sup>2</sup>